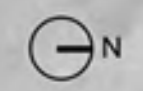
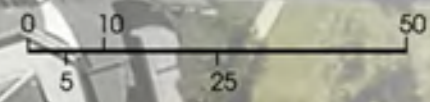


Gruppo di Progettazione

Arch. Marco Castelletti *capogruppo*
Arch. Stefano Santambrogio
Arch. Ermanno Cairo *under 35*

planivolumetrico
scala 1: 1000

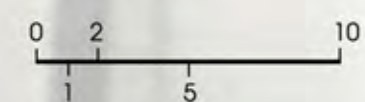


Gruppo di Progettazione

Arch. Marco Castelletti *capogruppo*
Arch. Stefano Santambrogio
Arch. Ermanno Cairo *under 35*

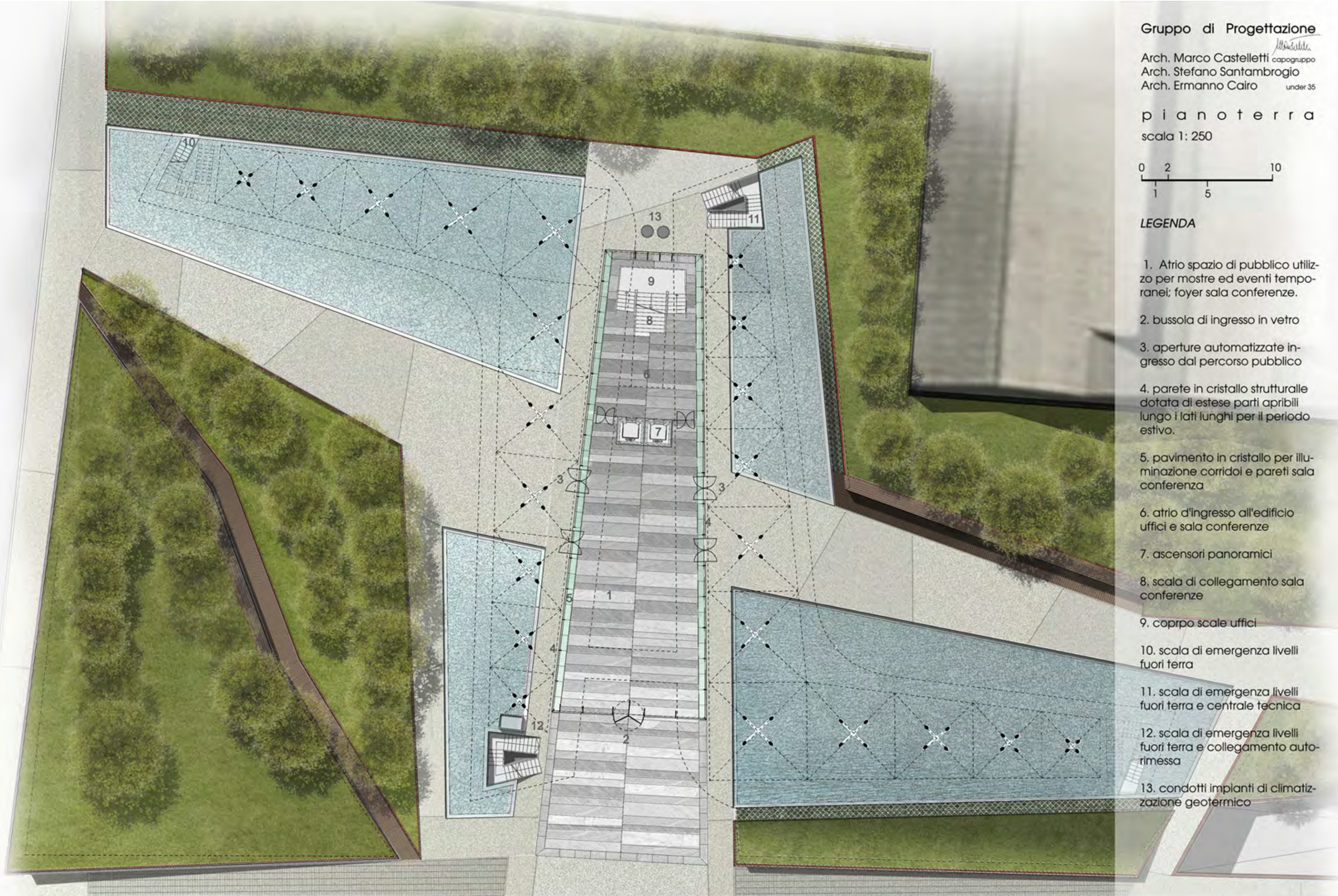
p i a n o t e r r a

scala 1: 250



LEGENDA

- 1. Atrio spazio di pubblico utilizzo per mostre ed eventi temporanei; foyer sala conferenze.
- 2. bussola di ingresso in vetro
- 3. aperture automatizzate ingresso dal percorso pubblico
- 4. parete in cristallo strutturale dotata di estese parti apribili lungo i lati lunghi per il periodo estivo.
- 5. pavimento in cristallo per illuminazione corridoi e pareti sala conferenza
- 6. atrio d'ingresso all'edificio uffici e sala conferenze
- 7. ascensori panoramici
- 8. scala di collegamento sala conferenze
- 9. coprpo scale uffici
- 10. scala di emergenza livelli fuori terra
- 11. scala di emergenza livelli fuori terra e centrale tecnica
- 12. scala di emergenza livelli fuori terra e collegamento autorimessa
- 13. condotti impianti di climatizzazione geotermico

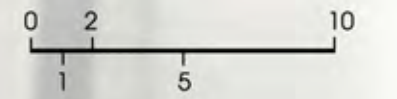


Gruppo di Progettazione

Arch. Marco Castelletti *capogruppo*
Arch. Stefano Santambrogio
Arch. Ermanno Cairo *under 35*

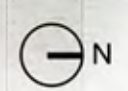
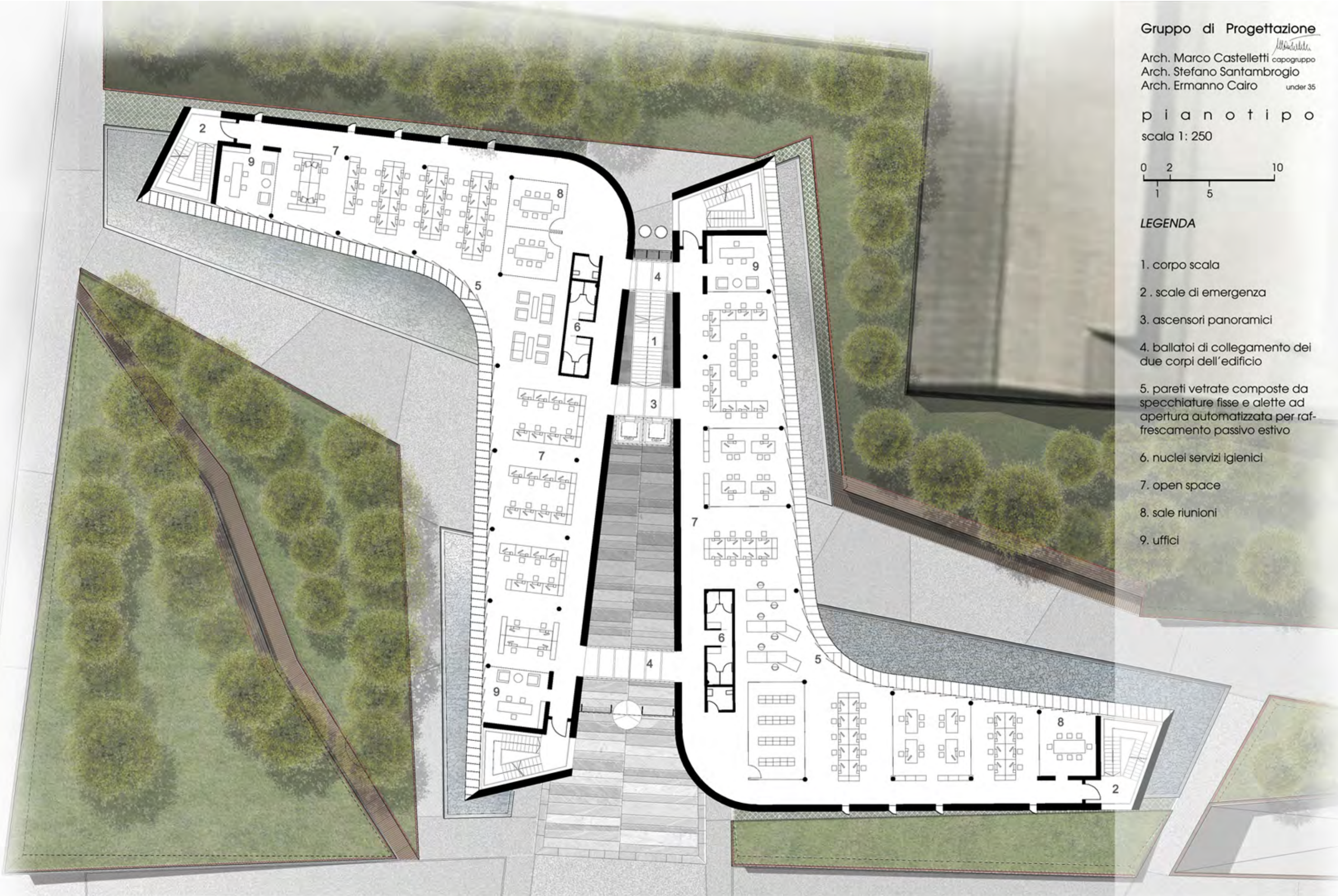
p i a n o t i p o

scala 1: 250



LEGENDA

1. corpo scala
2. scale di emergenza
3. ascensori panoramici
4. ballatoi di collegamento dei due corpi dell'edificio
5. pareti vetrate composte da specchiature fisse e alette ad apertura automatizzata per raffreddamento passivo estivo
6. nuclei servizi igienici
7. open space
8. sale riunioni
9. uffici



Gruppo di Progettazione

Arch. Marco Castelletti capogruppo
Arch. Stefano Santambrogio
Arch. Ermanno Cairo under 35



