



VIA MANARA 2 – LIMBIATE | UFFICI | 455 mq

DESCRIZIONE

Affittasi uffici posti al piano primo di palazzina direzionale con elegante ingresso di pregio.

L'immobile è dotato di ampi spazi caratterizzati da uffici singoli, sale riunioni e una ampia area organizzata ad open-space, oltre che una reception e un'area break. Il piano è dotato di doppio gruppo bagni, un ascensore e tre corpi di scale con funzione di via di fuga. Sono inoltre presenti pavimenti sopraelevati, pareti mobili e controsoffitti.

Il complesso direzionale dove ha sede l'immobile è dotato di ascensore, idranti, impianto di rilevazione fumi, impianto di riscaldamento invernale e condizionamento estivo, telecamere di videosorveglianza.

L'immobile assicura un servizio di portineria con manutentore in loco. Ampia disponibilità di posti auto nel parcheggio principale per i lavoratori e i clienti, oltre a posti auto riservati a pagamento prospicienti l'edificio.

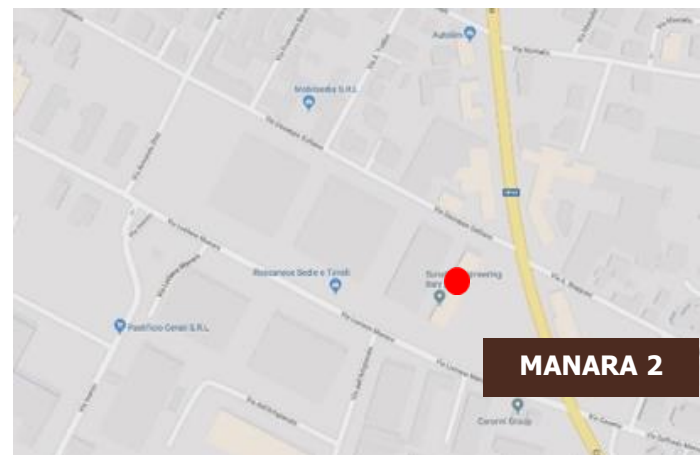
LOCALIZZAZIONE

Principali Distanze:

Accesso Tangenziale Nord 4 km
Accesso Autostrada A4 10 km
Aeroporto Milano Linate 30 km
Aeroporto Milano Malpensa 50 km
Milano centro città 22 km
Rho Fiera Milano 15 km

CONTRATTO:

Locazione anni 6 + 6





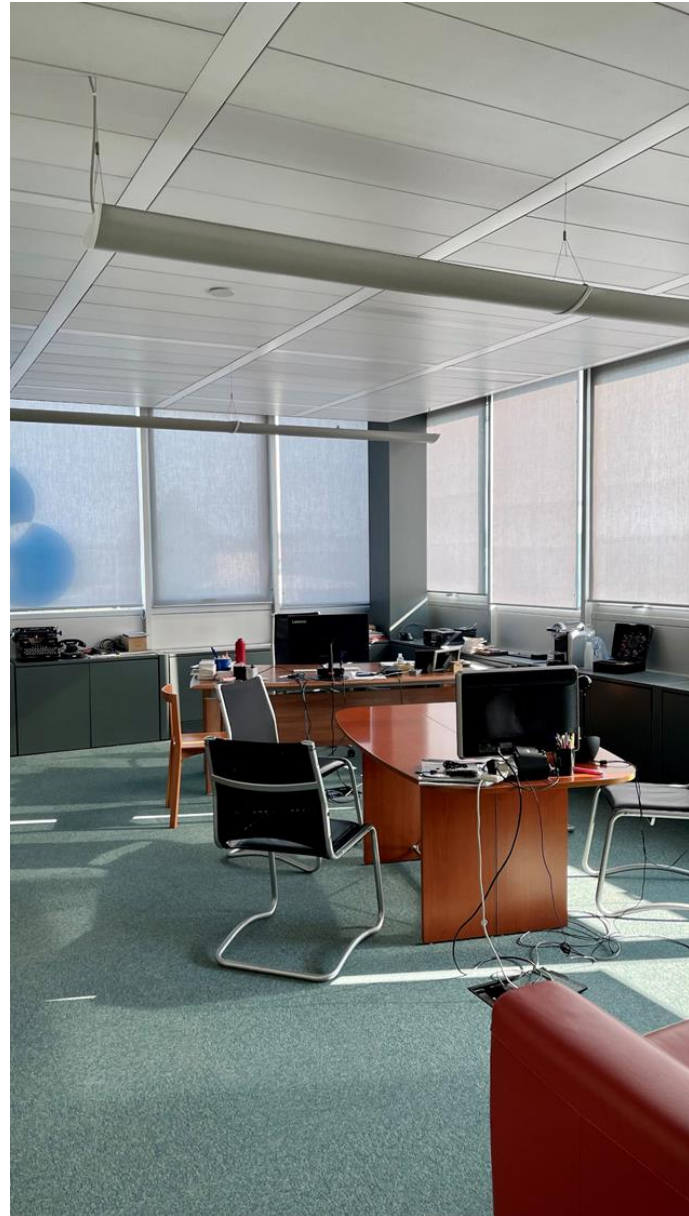
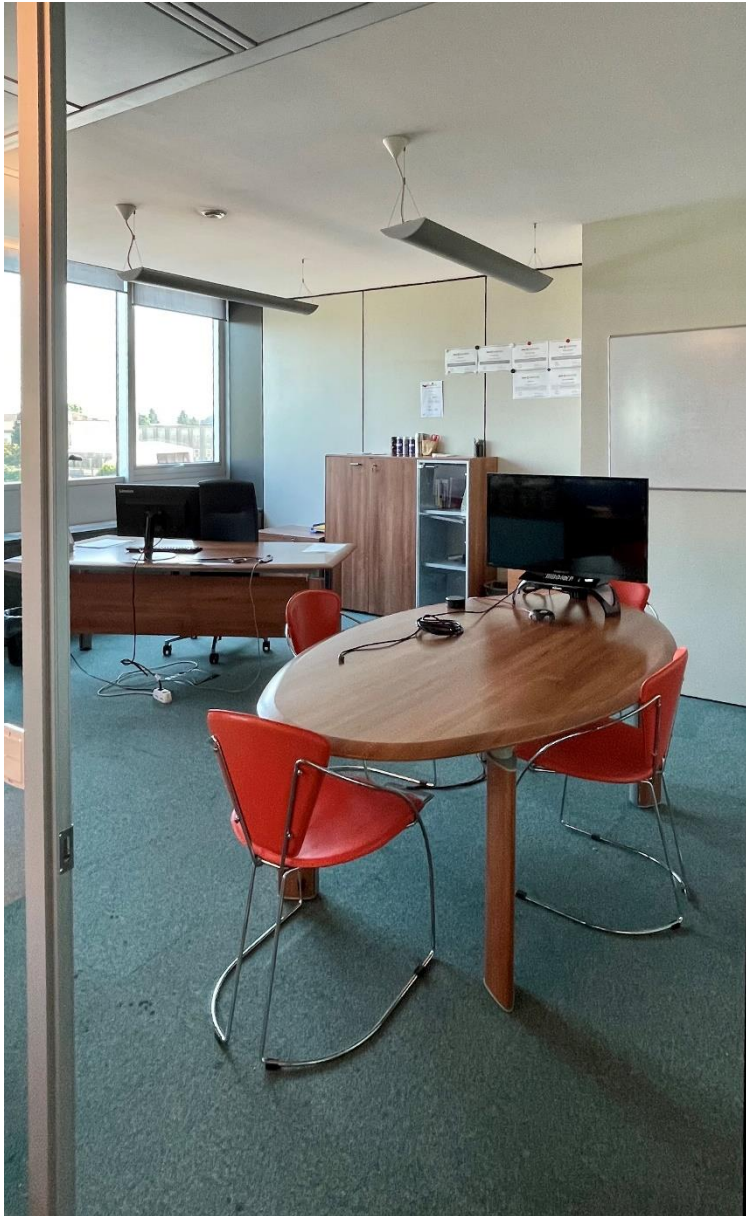








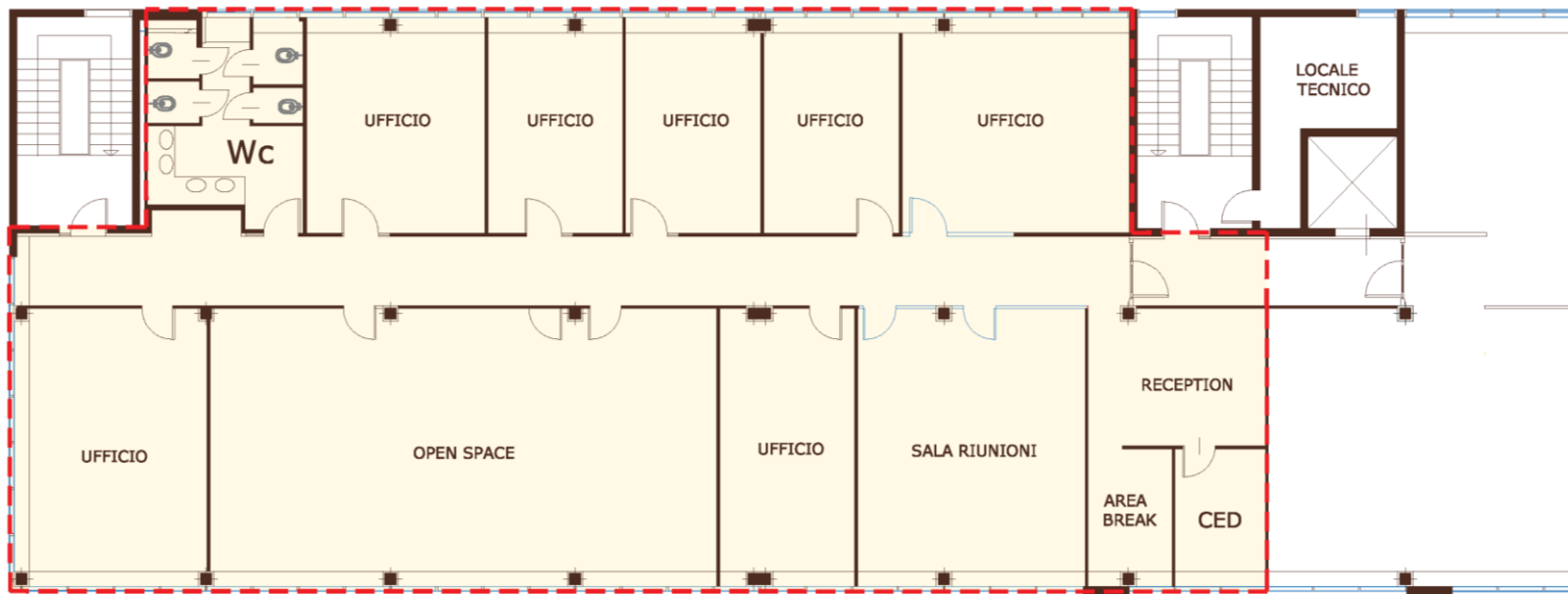












via Manara 2	
SUPERFICIE COMMERCIALE	455 MQ
DESTINAZIONE	UFFICI
H INTERNA	3,00 MT
PIANO	PRIMO