



VIA GIOVANNI GENTILE 3 | uffici piano secondo | 333 mq

DESCRIZIONE

Affittasi uffici direzionali di mq. 333 locati al secondo piano di in una palazzina di 4 piani f.t.

- Posti auto
- Manutentore in loco
- Locali ristoro all'interno dell'adiacente complesso "multisala UCI" con ampio parcheggio

L'immobile si colloca in via Gentile a Milano, in un'area interessata da un importante intervento di rinnovamento e riqualificazione, dove convivono realtà industriali/artigianali, uffici (Schneider, Harley Davidson, Bouygues E&S InTec, etc.), residenziali ed alberghiere (Hotel Barcelò).

La via Stephenson, prossima alla via Gentile, è inoltre una delle principali arterie di collegamento con la nuova zona polifunzionale Arexpo e Rho Fiera. La via consente l'accesso immediato a tutta la rete autostradale Nord della città (A4 TO-VE, A8 MI-VA e Tangenziale Ovest). Attraverso l'asse V.le Certosa / C.so Sempione è possibile immettersi nella rete viaria ad alto scorrimento e raggiungere agevolmente il centro cittadino.

DISTANZE DAI PUNTI STRATEGICI

Milano centro città	8 Km
Aeroporto Milano Linate	18 Km
Aeroporto Milano Malpensa	40 Km
Rho Fiera Milano	4,5 Km
Area Expo	2 Km
Fiera Milano City	4 Km
Accesso Tangenziale Ovest	1 Km
Accesso Autostrade A4-A8	2,5 Km

MEZZI DI TRASPORTO ALL'AREA

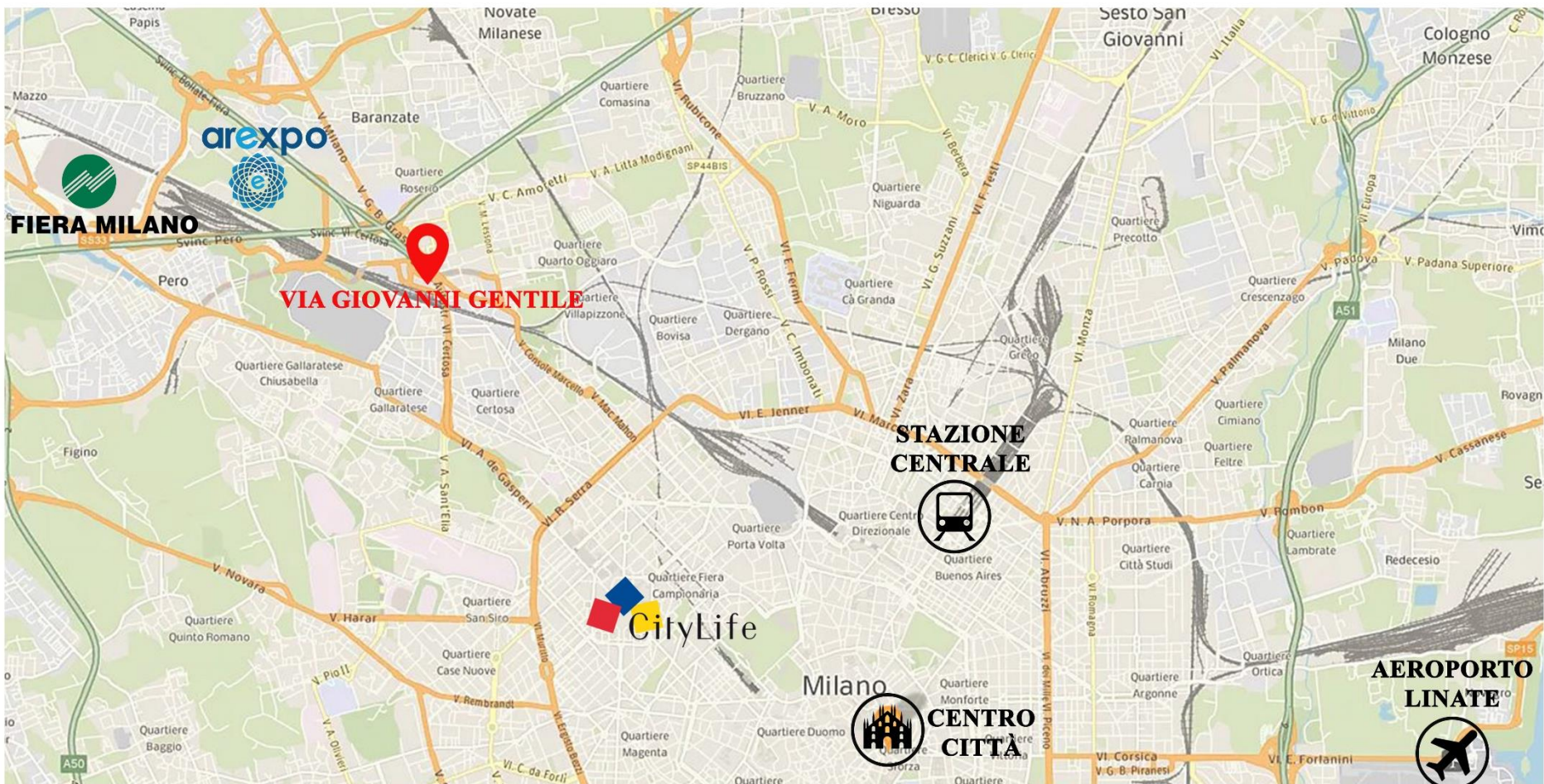
Passante ferroviario: Stz. Certosa
Tram: 1, 12
Autobus: 35, 40

CONTRATTO

Locazione anni 6 + 6



PRINCIPALI DISTANZE DA POSIZIONI STRATEGICHE




 **VIA GIOVANNI GENTILE, MILANO**

 **VIA GENTILE 3 - STAZIONE CENTRALE**
Tempo di percorrenza: 18 minuti

 **VIA GENTILE 3 - AEROPORTO LINATE**
Tempo di percorrenza: 35 minuti

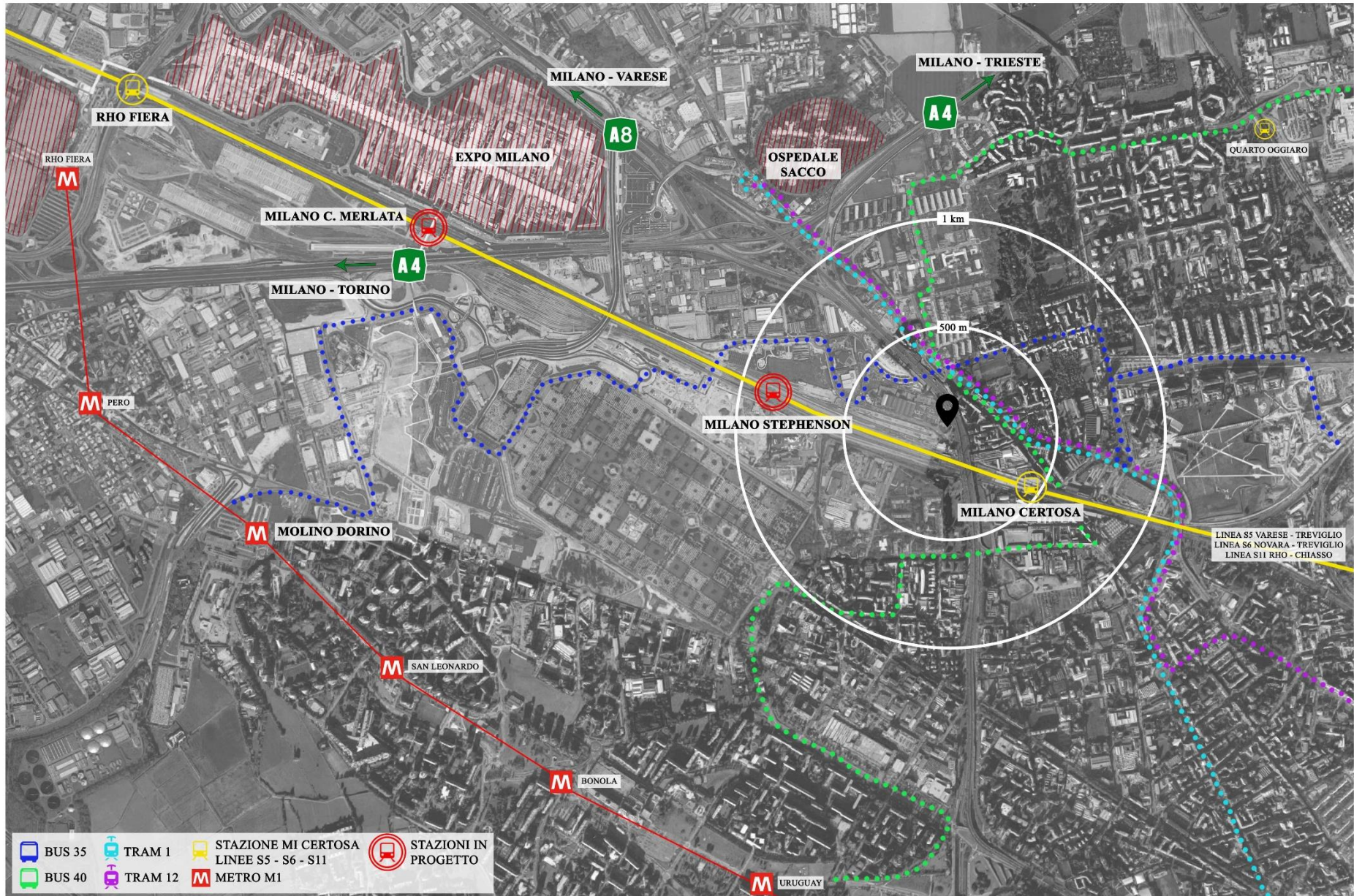
 **VIA GENTILE 3 - RHO FIERA MILANO**
Tempo di percorrenza: 6 minuti

 **VIA GENTILE 3 - AREA EXPO**
Tempo di percorrenza: 3 minuti

 **VIA GENTILE 3 - CITY LIFE SHOPPING DISTRICT**
Tempo di percorrenza: 8 minuti

 **VIA GENTILE 3 - CENTRO CITTÀ**
Tempo di percorrenza: 25 minuti

INFRASTRUTTURE PER LA MOBILITÀ DI ZONA

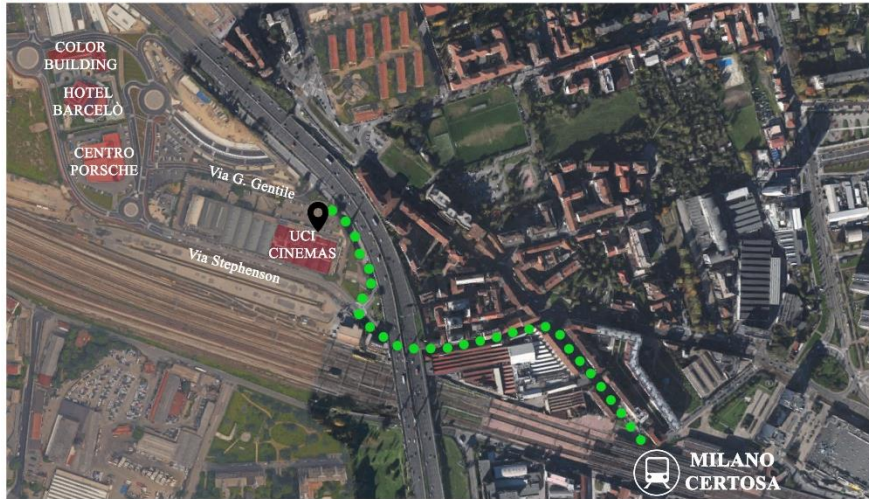


PRINCIPALI COLLEGAMENTI AI MEZZI PUBBLICI

COLLEGAMENTO TRA VIA GENTILE 3 E STAZIONE MILANO CERTOSA




Tempo di percorrenza: 8 minuti

  A PIEDI



COLLEGAMENTO TRA VIA GENTILE 3 E CENTRO CITTÀ | TRAM 1, 12

Tempo di percorrenza: 45 minuti

 — TRAM 1,12   A PIEDI



COLLEGAMENTO TRA VIA GENTILE 3 E MOLINO DORINO (M1) | BUS 35

Tempo di percorrenza: 25 minuti

 — BUS 35   A PIEDI

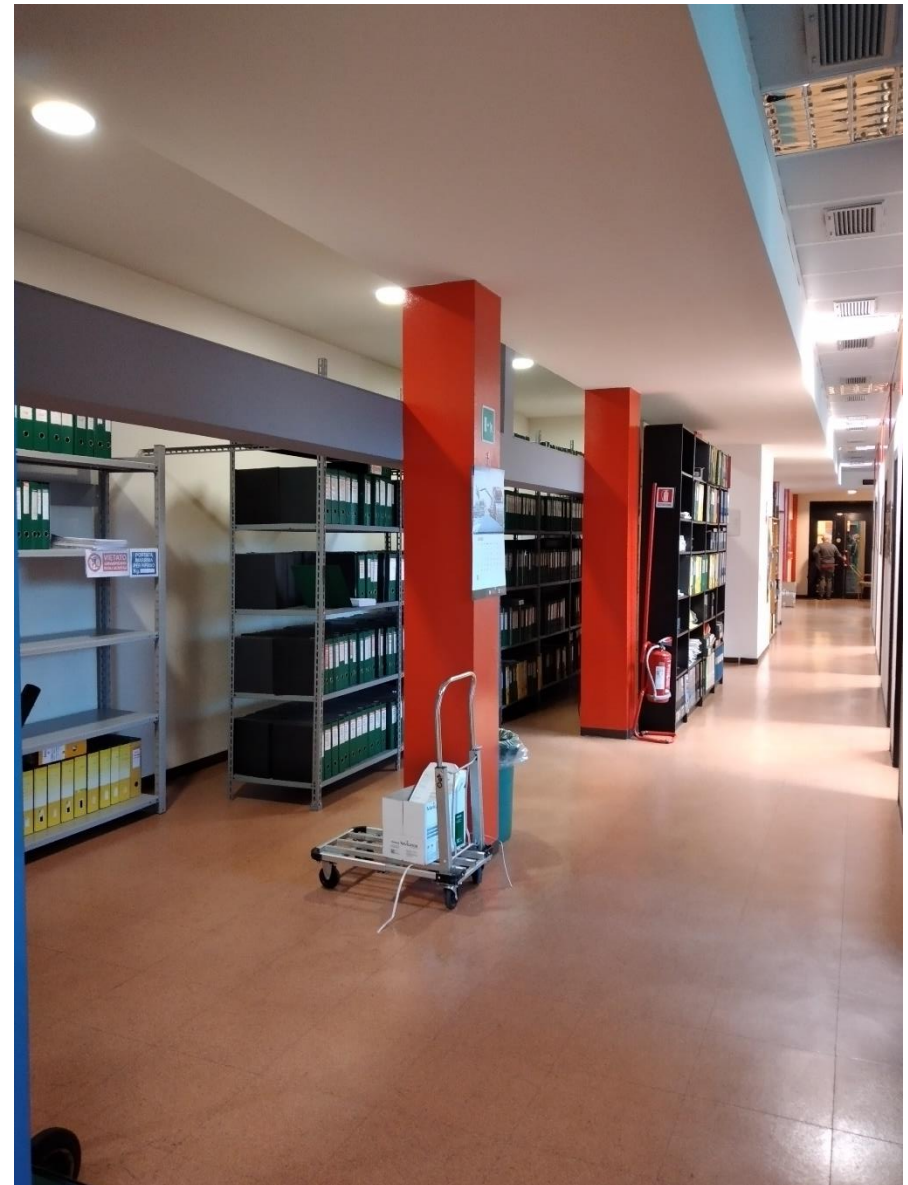


ATTIVITÀ PRESENTI IN ZONA



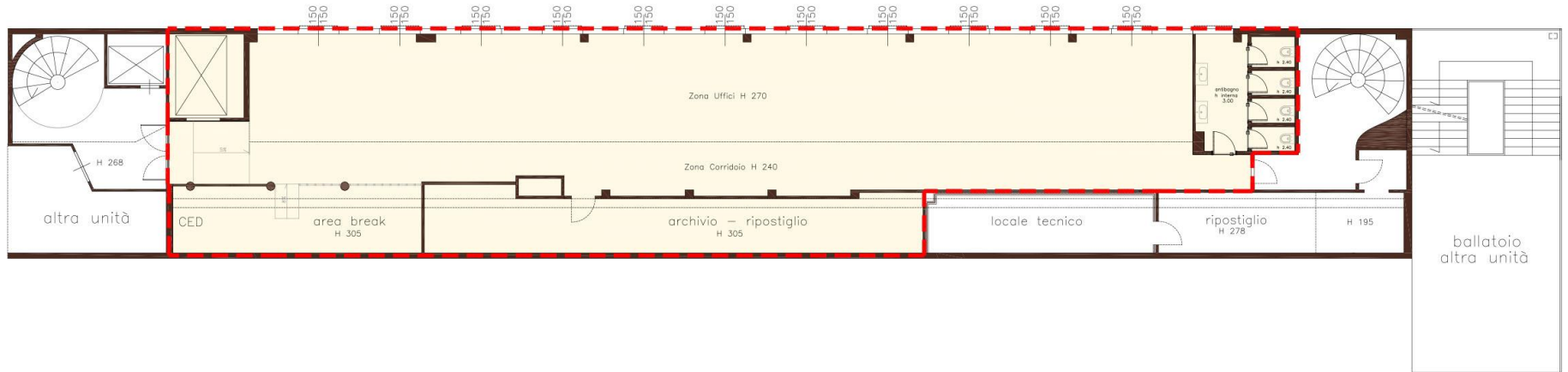
- 1** COLOR BUILDING
 - Bouygues E&S InTec
 - Harley Davidson
 - Schneider
- 2** HOTEL BARCELÒ
- 3** CENTRO PORSCHE
- 4** LIUNI SPA
- 5** ALINVEST SPA
- 6** PI-VI RICAMBI
- 7** COMPLESSO MULTISALA
 - UCI Cinemas
 - Rosso Pomodoro
 - Old Wild West
- 8** EDORA BILIARDO
Prossima apertura
- P** AREE PARCHEGGIO
Tot. 500 posti auto
- P** AREA PARCHEGGIO
UFFICI E UCI CINEMAS
Tot. 120 posti auto







PLANIMETRIA



via Gentile 3

SUPERFICIE COMMERCIALE	315 MQ
DESTINAZIONE	UFFICI
H INTERNA	2,85 MT
PIANO	SECONDO