

**Progetta**  
Stephenson 86

**Liuni**



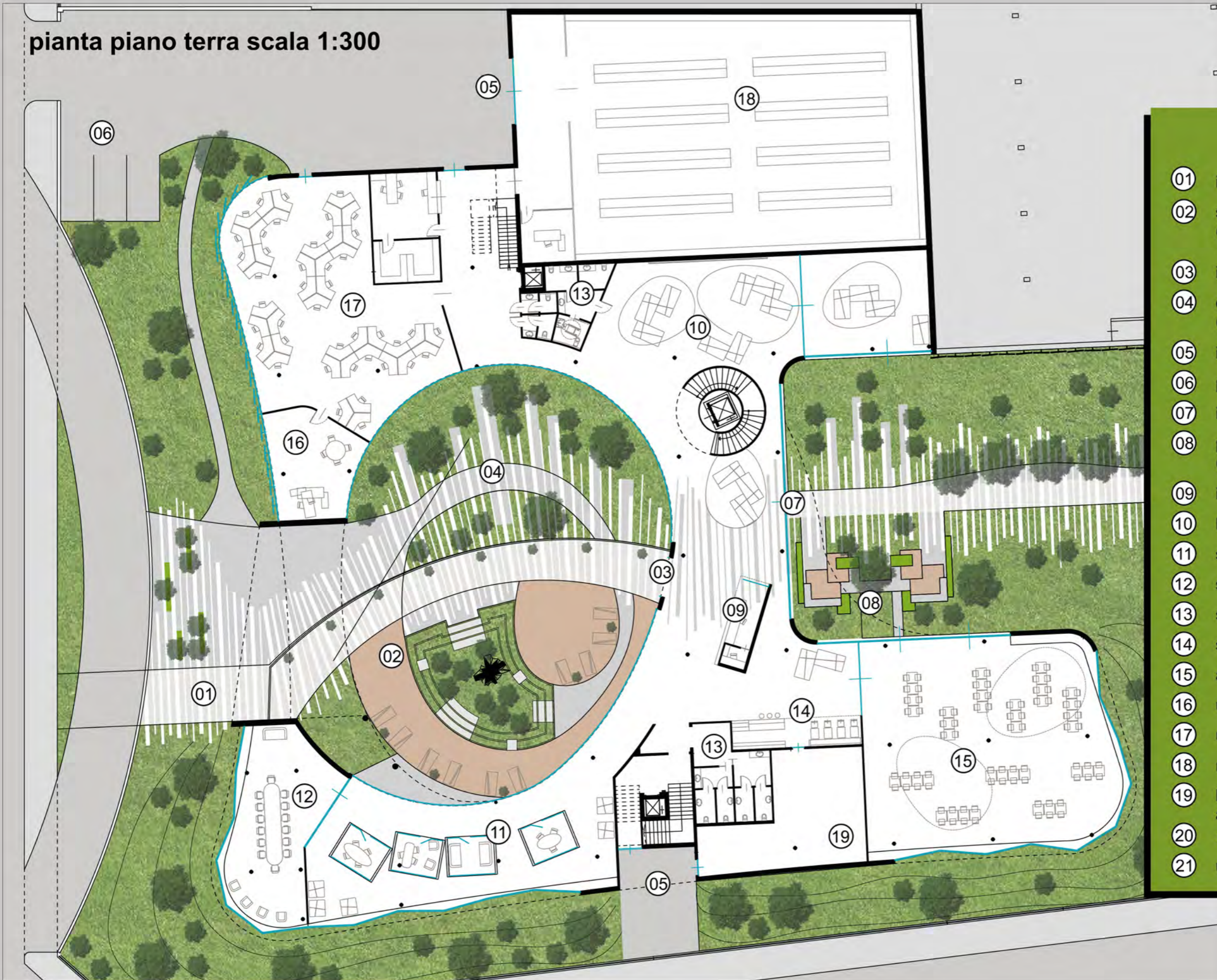
**Il Concorso di Idee  
rivolto agli Architetti promosso da Liuni**

*Gruppo FAVERO*

Architetto **ENRICO FAVERO**  
Architetto **FABRIZIO ORIGANI**  
Architetto **GIULIA RIGONI STERN**



pianta piano terra scala 1:300



*legenda*

(p.T.-p.1-p.2)

- 01 ingresso
- 02 serra bioclimatica (spazio pubblico e di relazione)
- 03 ingresso azienda
- 04 corte esterna (spazio pubblico)
- 05 ingresso merci
- 06 parcheggio
- 07 ingresso dipendenti
- 08 private garden (spazio per dipendenti)
- 09 infopoint
- 10 hall - attesa
- 11 space box office
- 12 sala riunioni
- 13 servizi
- 14 snack bar
- 15 area ristoro
- 16 uffici
- 17 uffici open space
- 18 magazzino
- 19 locali tecnici - gestione area snack - ristoro
- 20 giardini pensili
- 21 uffici dirigenziali



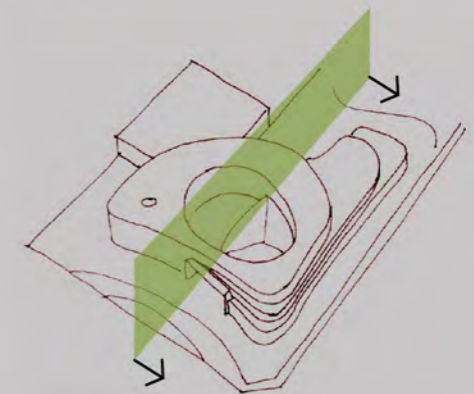
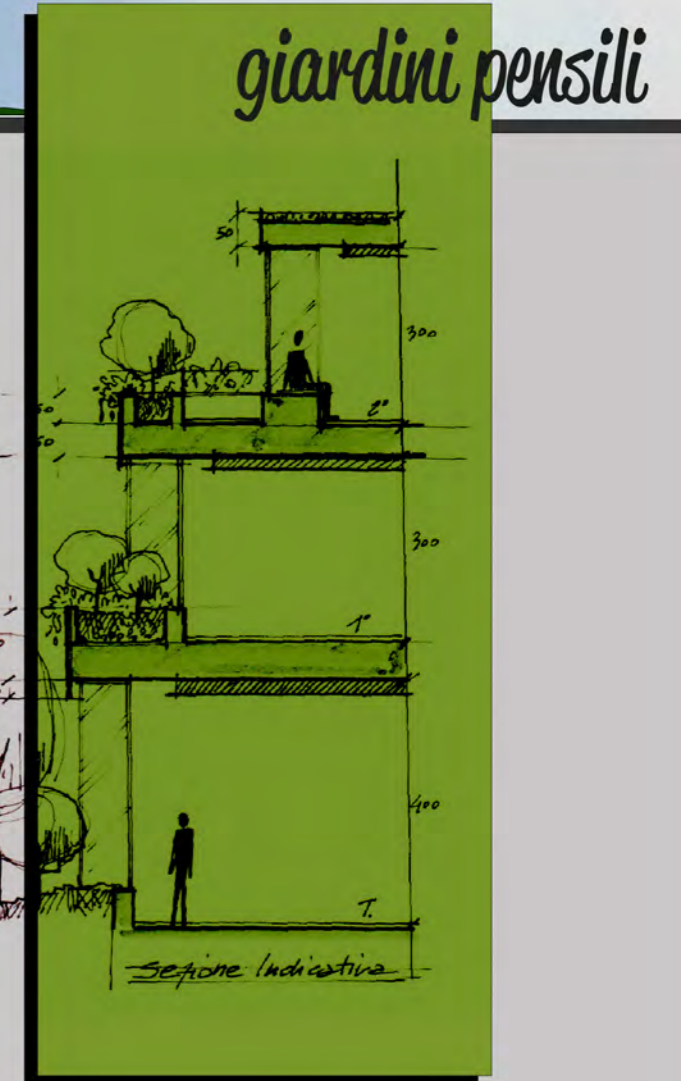


vista da via stephenson





vista corte



panchine

Architetto ENRICO FAVERO  
 Architetto FABRIZIO ORIGANI  
 Architetto GIULIA RIGONI STERN





vista degli space box offices



eco 55

pavimento stampato  
ivt effetto legno ad  
incollo  
cod. 008



eco 55

pavimento stampato  
ivt effetto legno ad  
incollo  
cod. 010



personalizzati

rivestimento murale  
personalizzabile  
(immagini natura)



bkb

bolon tatami  
quadrotte  
sisal plain mole  
cod. 4065 2794

