

Progetta Stephenson 86

Il Concorso di Idee
rivolto agli Architetti
promosso da



Progettazione edificio uffici direzionali

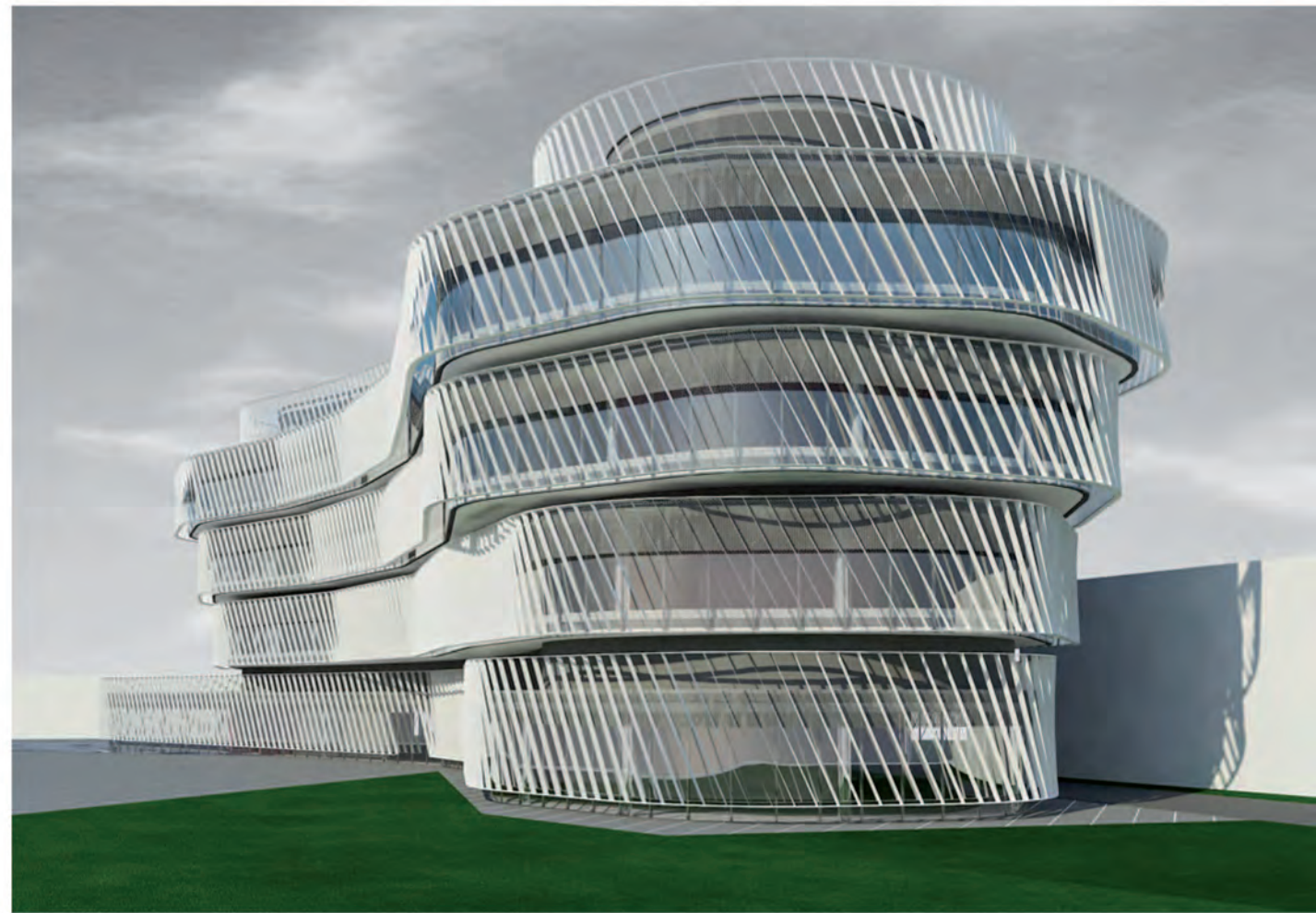
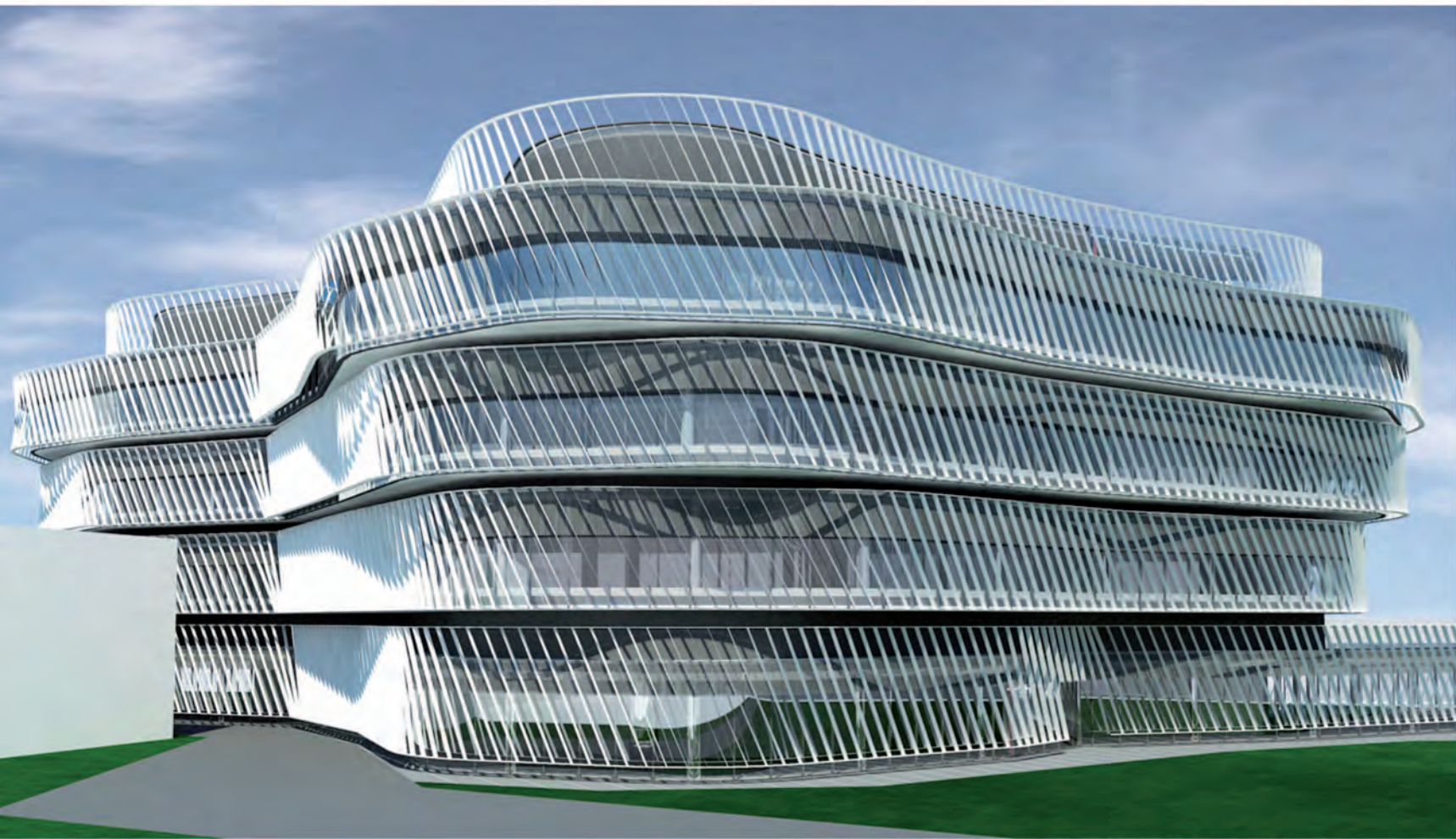
kvYTi8KowrHP5G

Marco Visconti - Giorgio Marè - Marco Palmisano - Vanessa da Costa - Giulia Tilli

ARCH GIORGIO MARE'

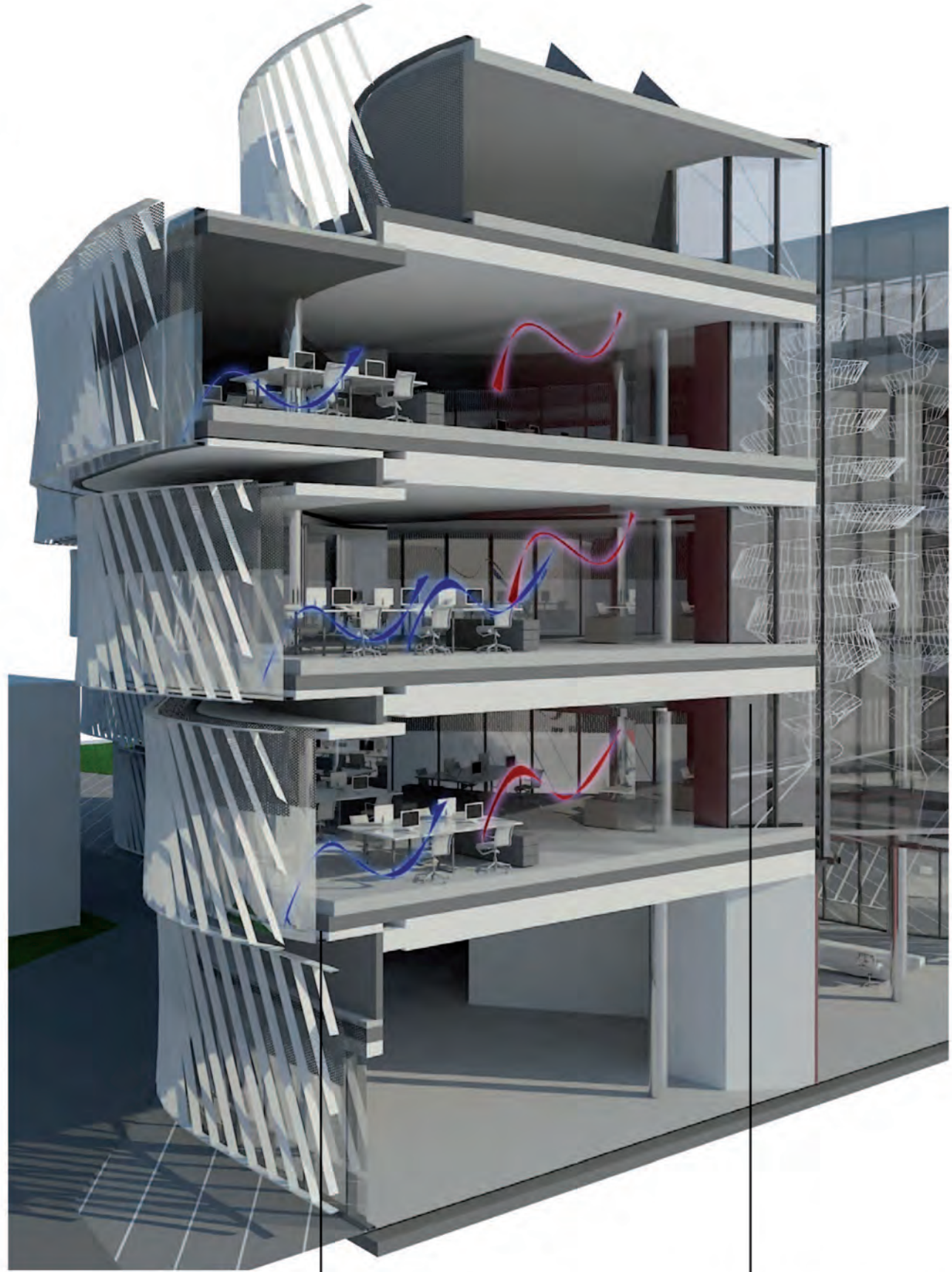
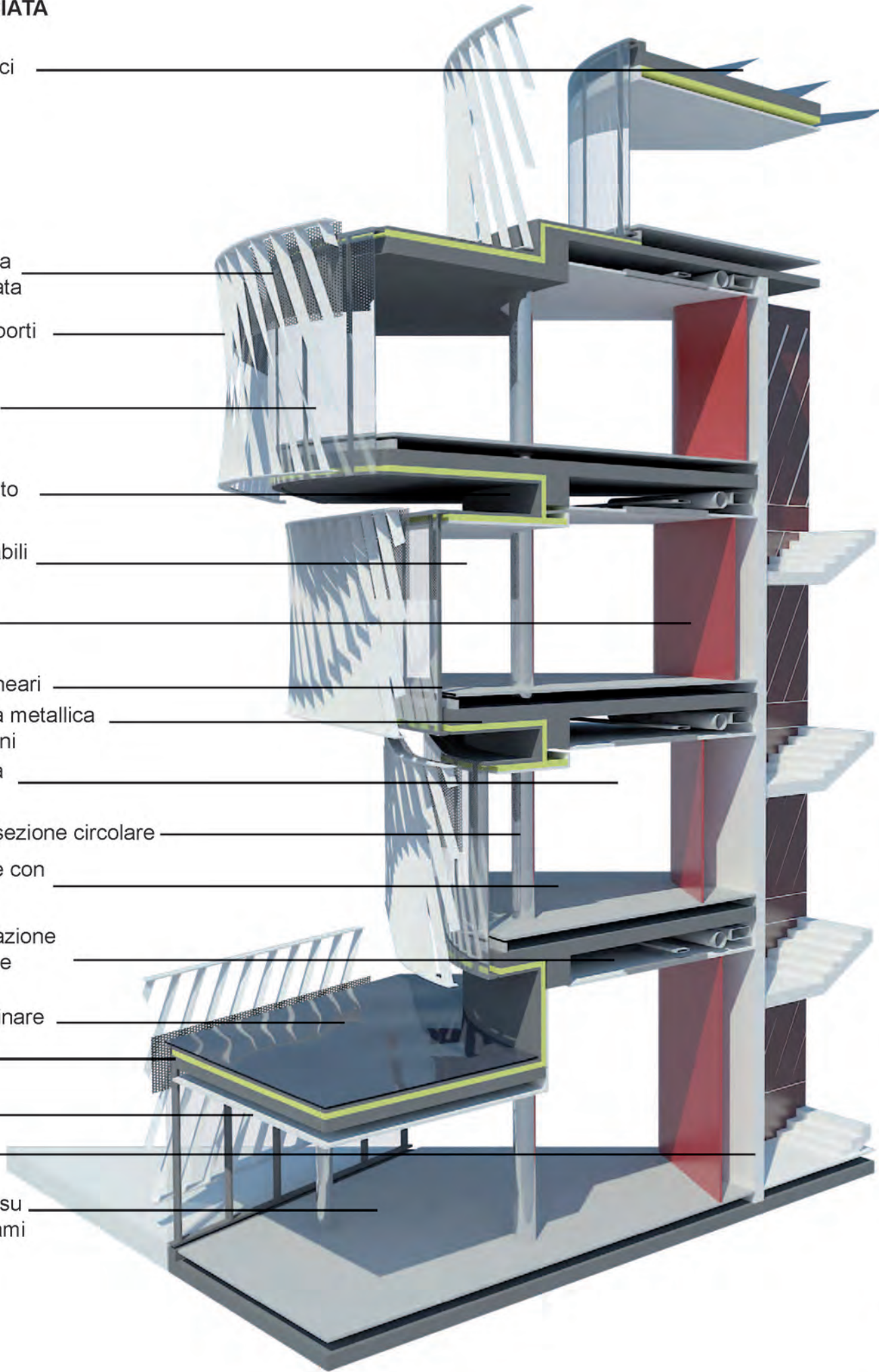
MARCO
VISCONTI
architects
SUSTAINABLE
DESIGN GROUP
mvarchitects.it ®





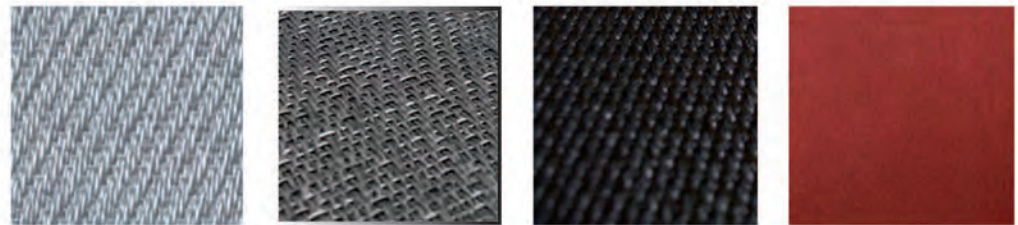
DETTAGLIO SISTEMA DI FACCIATA

- Pannelli solari termici e fotovoltaici
- Schermature frangisole a palpebra superiore in lamiera metallica forata
- Lame frangisole esterne con supporti correnti ad altezza di piano
- Serramenti con vetrate continue a giunto strutturale serigrafate in corrispondenza delle solette
- Pannellature cieche di rivestimento facciata in lamiera metallica
- Fasce perimetrali con sbalzi variabili con altezza libera 2,7 metri
- Boiserie interna con finitura liuni tipo Suwide bio pruf Ridge
- Bocchette di ripresa perimetrali lineari
- Baraccatura leggera con struttura metallica e coibentazione ad alte prestazioni
- Zona centrale interna con altezza libera 3 metri
- Colonne portanti perimetrali con sezione circolare
- Pavimento modulare galleggiante con finitura liuni tipo Tatami
- Intercapedini tecniche per installazione corpi illuminanti, impianti elettrici e meccanici
- Vasca con specchio d'acqua laminare
- Solai con struttura portante di cemento armato
- Controsoffitti ispezionabili
- Nuclei scala/ascensore con setti di cemento armato
- Pavimentazione spazio pubblico su vespaio con finitura liuni tipo Tatami



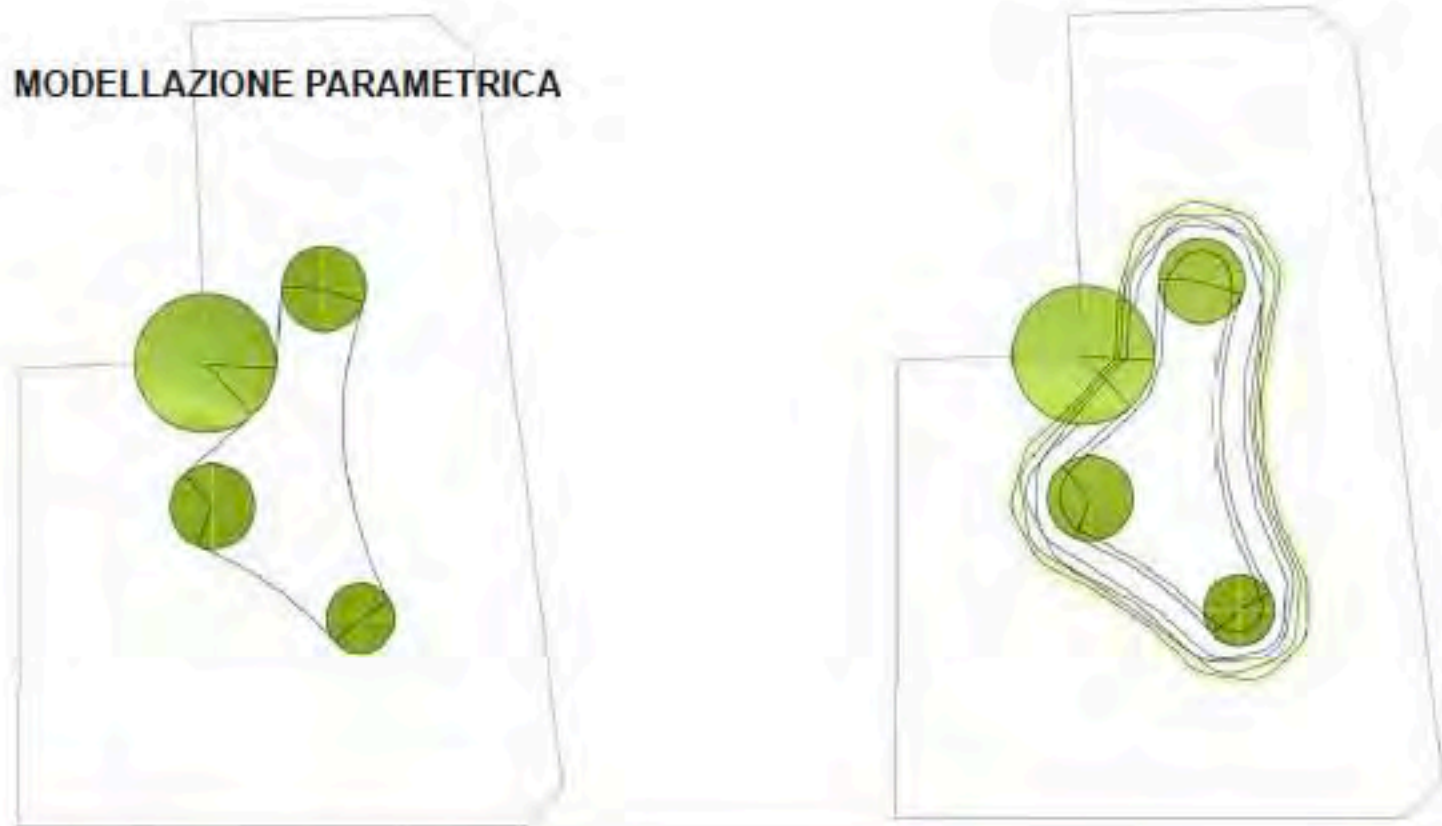
Sistemi di ventilazione ibridi integrati con i serramenti - IMMISSIONE

Sistemi di ventilazione ibridi integrati con i serramenti - EMISSIONE

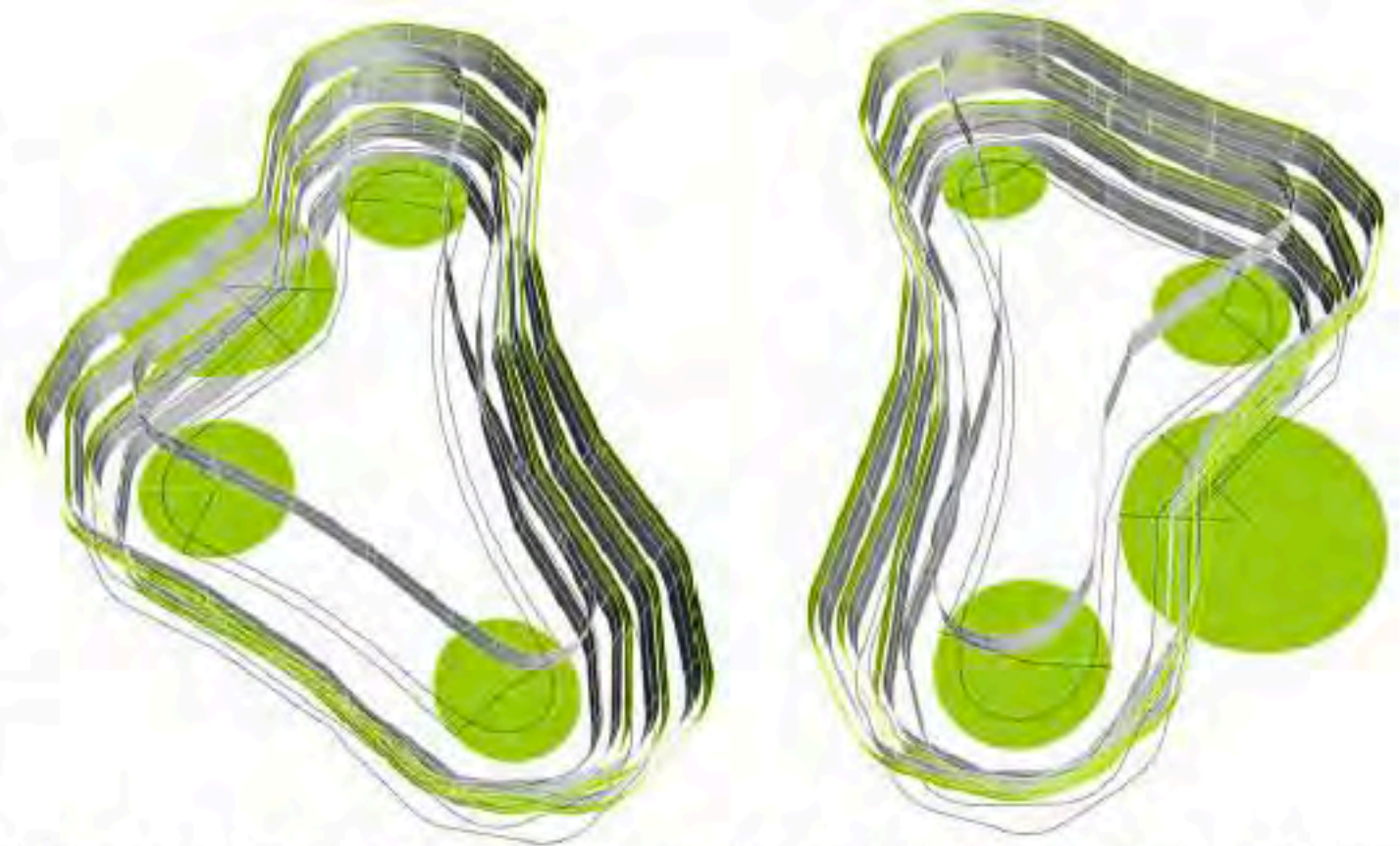


PAVIMENTAZIONI TATAMI E RIVESTIMENTI TECNICI IN PVC LIUNI

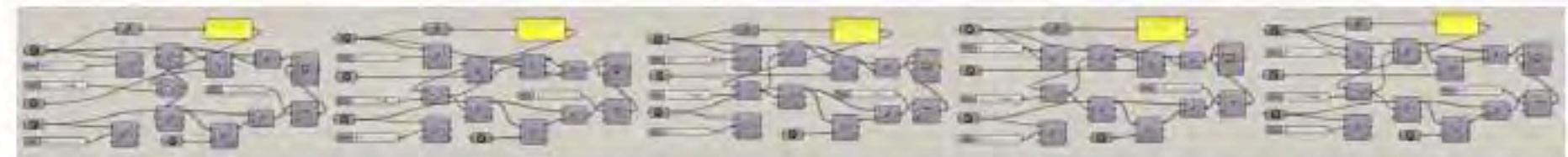
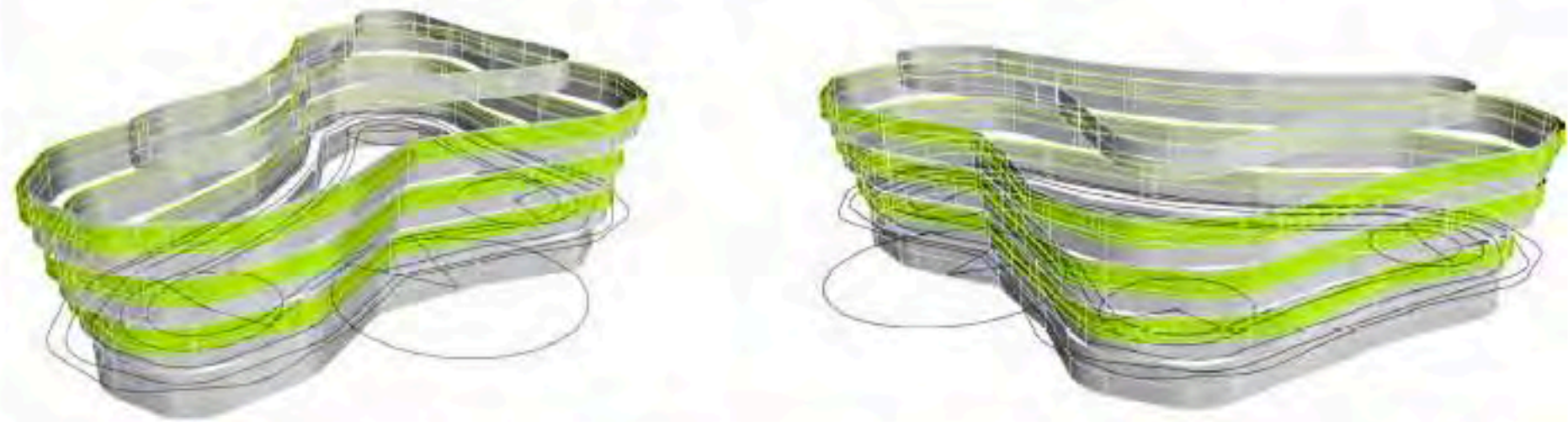
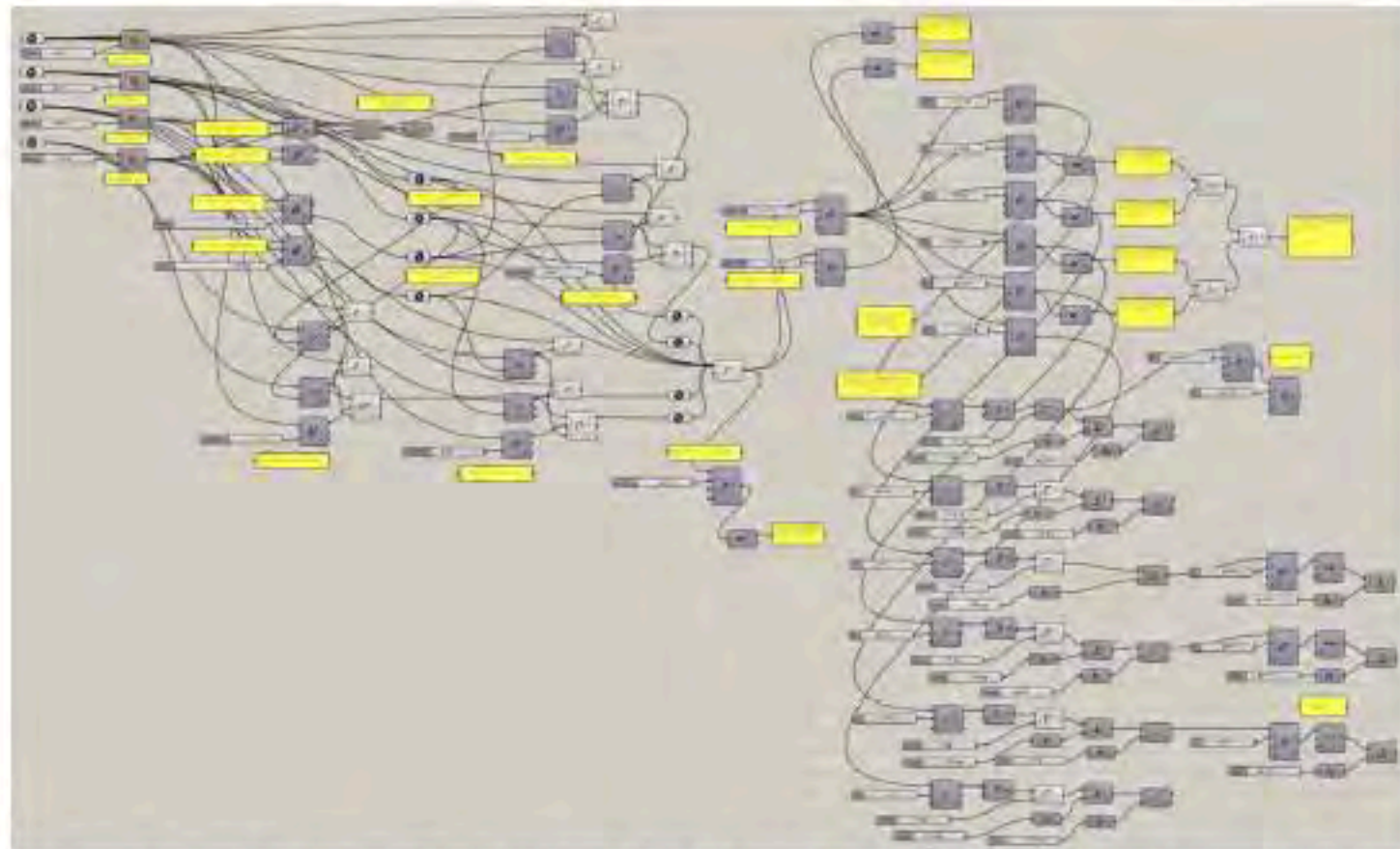
MODELLAZIONE PARAMETRICA



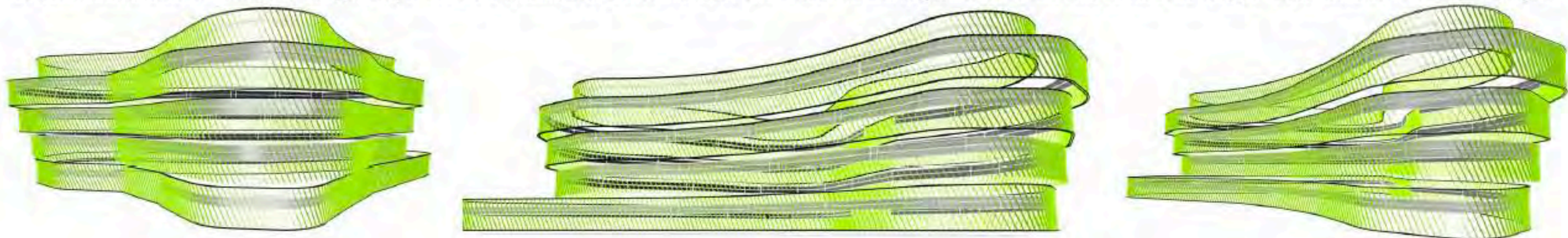
Il diagramma di base è sintetizzato in 3 cerchi positivi e uno negativo, incentrato sullo spigolo del lotto adiacente. Sperimentando diverse combinazioni di diametri e centri abbiamo conformato un perimetro tipo intorno all'allineamento di colonne perimetrali che è stato declinato con aggetti progressivi delle solette verso l'alto (lo schema componenti/connessioni illustra il processo).



Il tema compositivo dell'edificio, plasmato per adattarsi al sito con una sovrapposizione di strati a perimetro curvilineo, è stato sviluppato con un sistema di modellazione parametrica che ha consentito di ottimizzare la forma e contemporaneamente di bilanciare le superfici lorde di pavimento



Successivamente lo stesso metodo è stato applicato per studiare le schermature perimetrali a nastro con lamelle inclinate. Le geometrie risultanti sono servite come base per la definizione del modello 3D di progetto





Vista da via Stephenson angolo via Val Formazza