

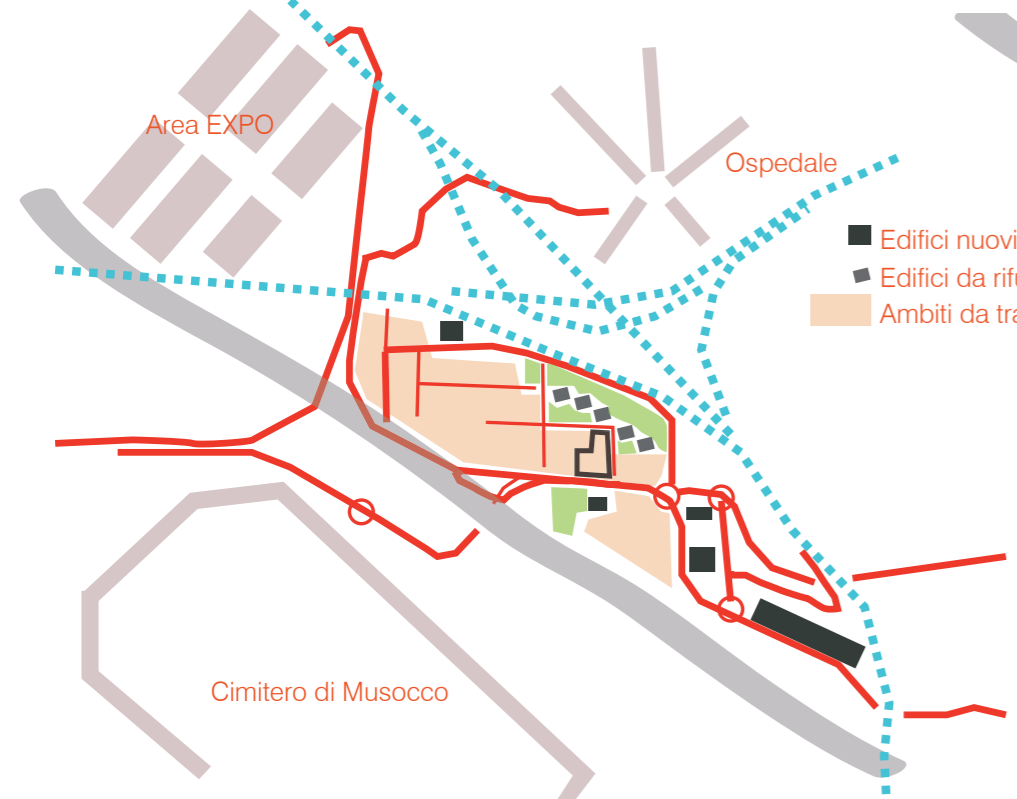


LIUNI CAMPUS

GRUPPO - studio **Latis architetti** - Francesco Latis - Maurizio Garrasi - Elisabetta Latis - Sara Casartelli <35

MASTERPLAN ATU STEPHENSON

Viabilità, focus e ambiti di intervento



La struttura del progetto



- Edifici nuovi
- Edifici da rifunzionalizzare
- Ambiti da trasformare

Il progetto prevede la realizzazione di due nuovi assi di spazio pubblico verdi, aperti e percorribili liberamente che si atterranno sulla futura stazione FFSS. L'asse est ovest fiancheggerà via Stephenson, mentre quello nord sud è di nuova formazione.



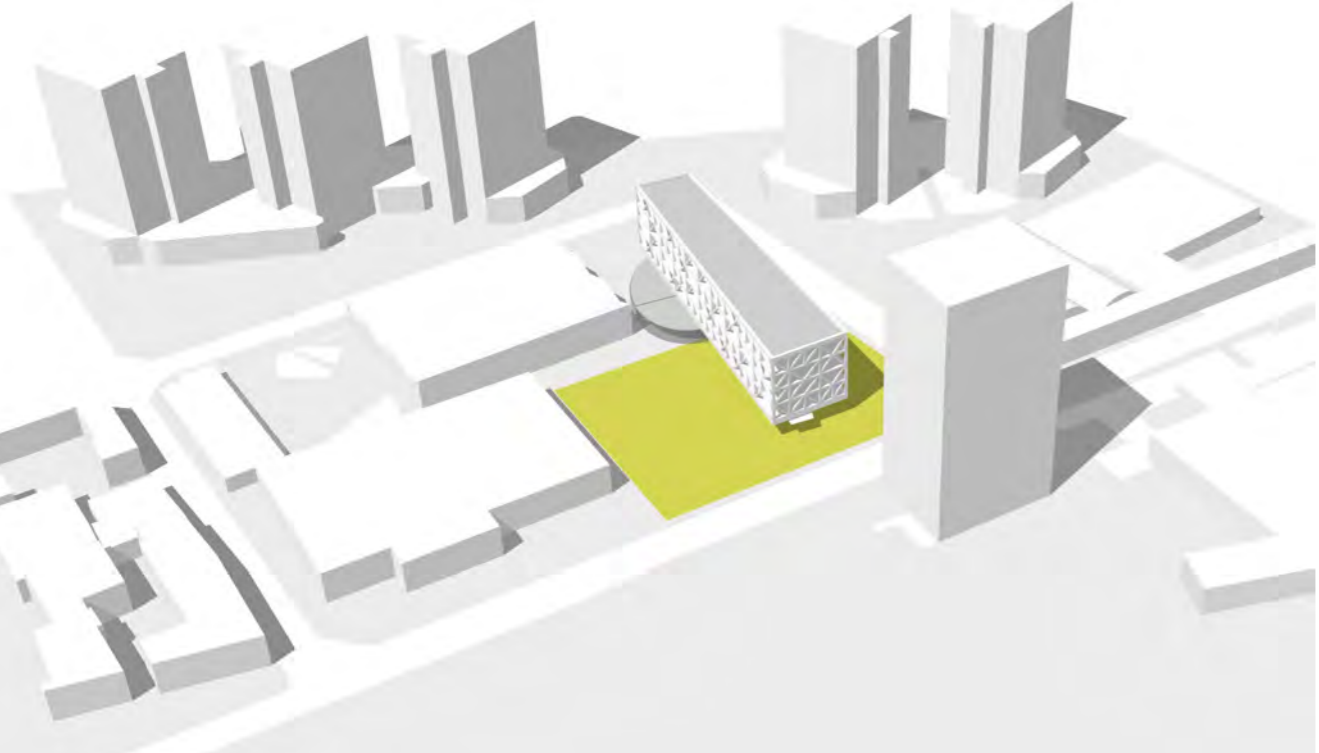
I nuovi volumi sollevati da terra e accessibili dai piedi di appoggio si affacceranno sugli assi pubblici disponendosi liberamente su di essi, lasciando il maggior spazio possibile al suolo. La viabilità di servizio con gli accessi carrai si dispone alle loro spalle.



Schema planivolumetrico

FASE 1 - Intervento sull'area Liuni:

realizzazione del primo edificio sollevato da terra a ponte e costruzione del primo tassello di spazio verde pubblico.



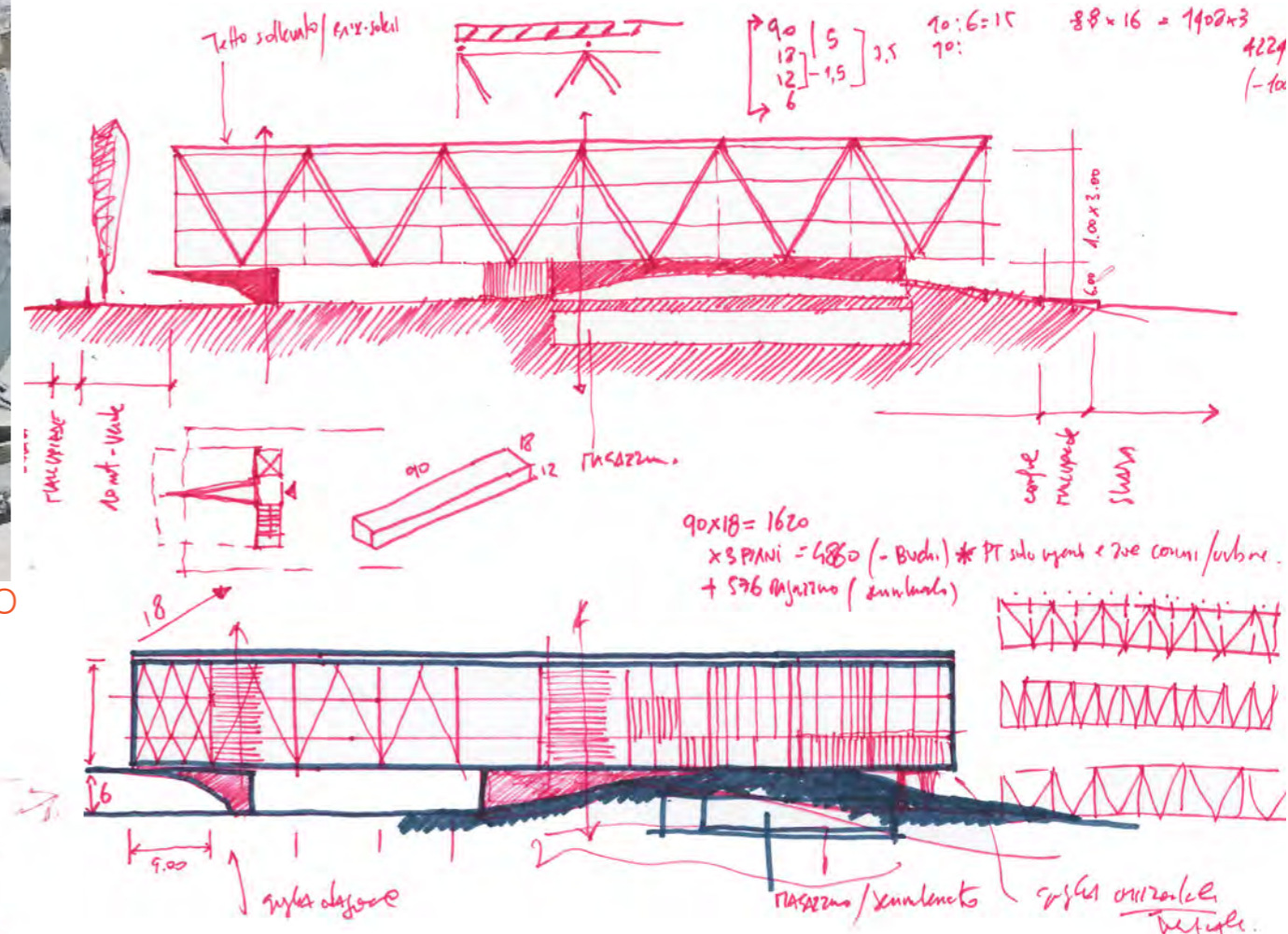
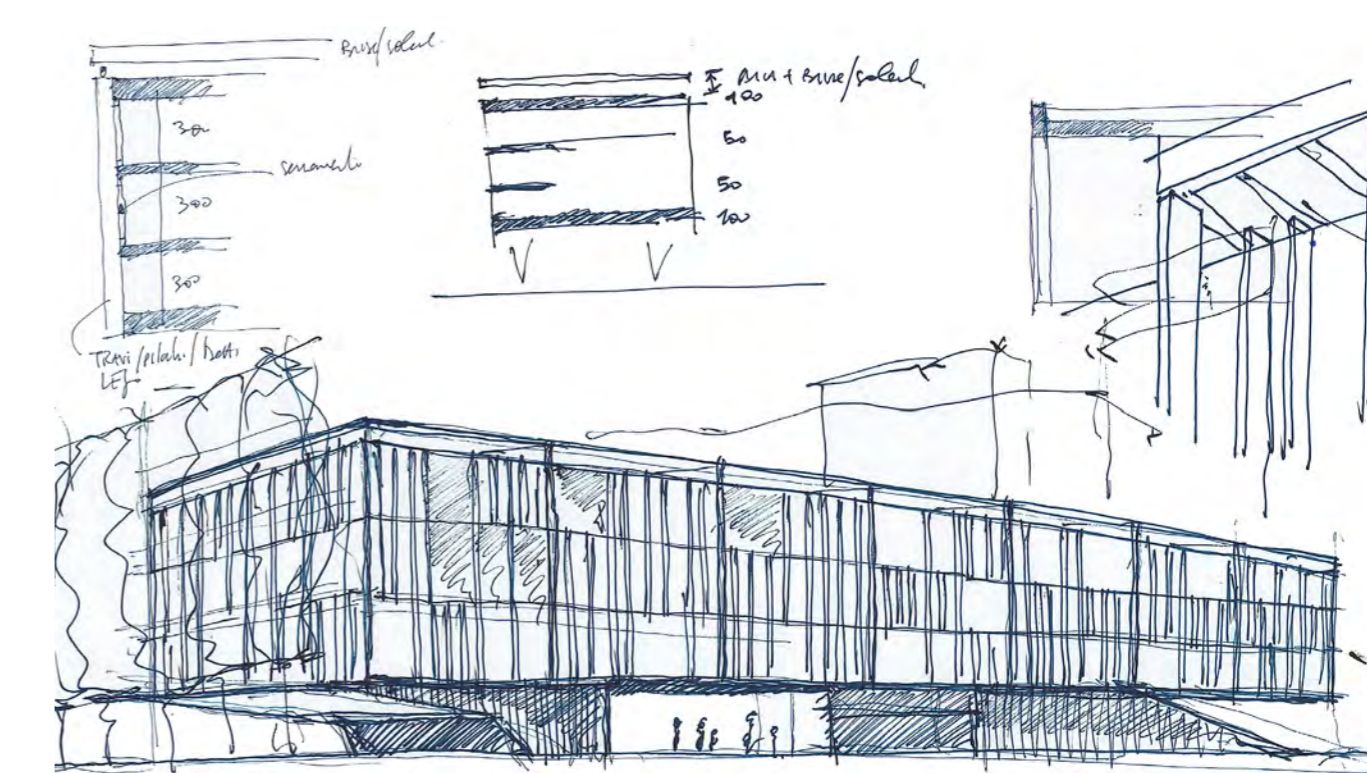
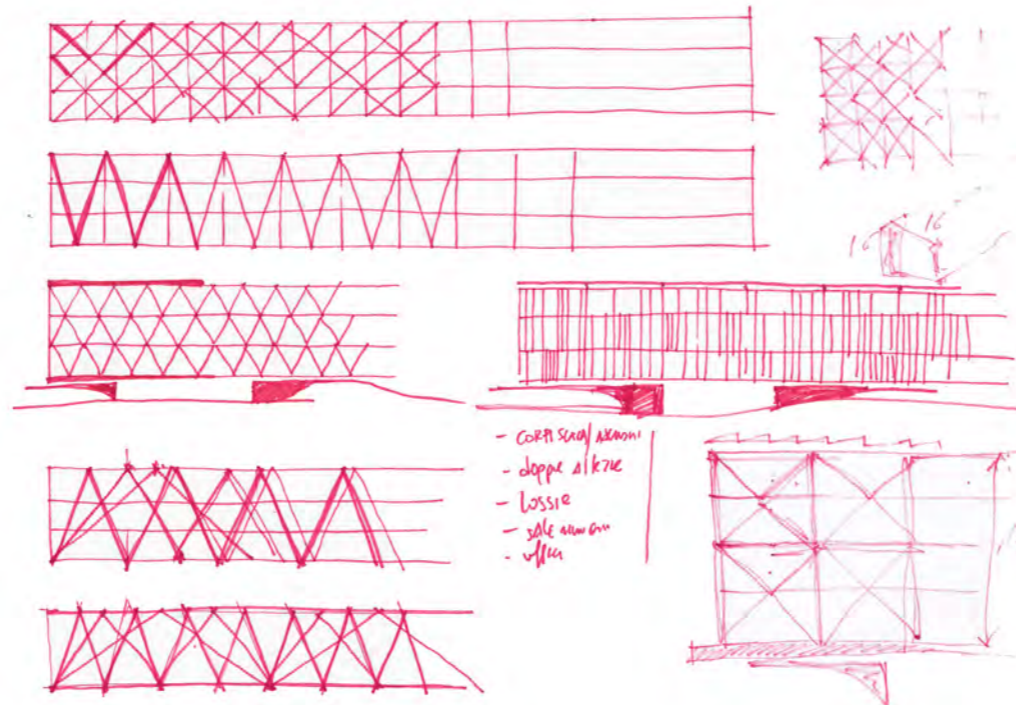
FASE 2 - Completamento dell'isolato:

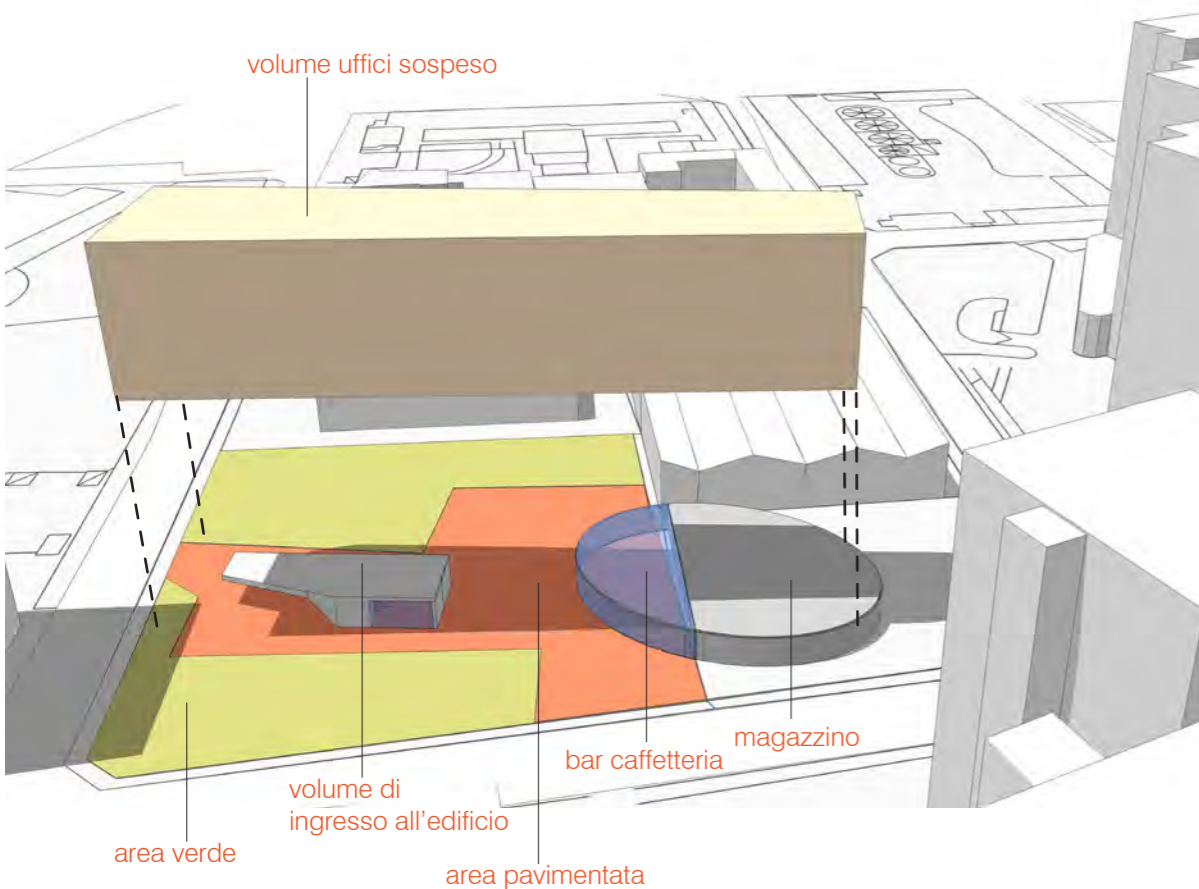
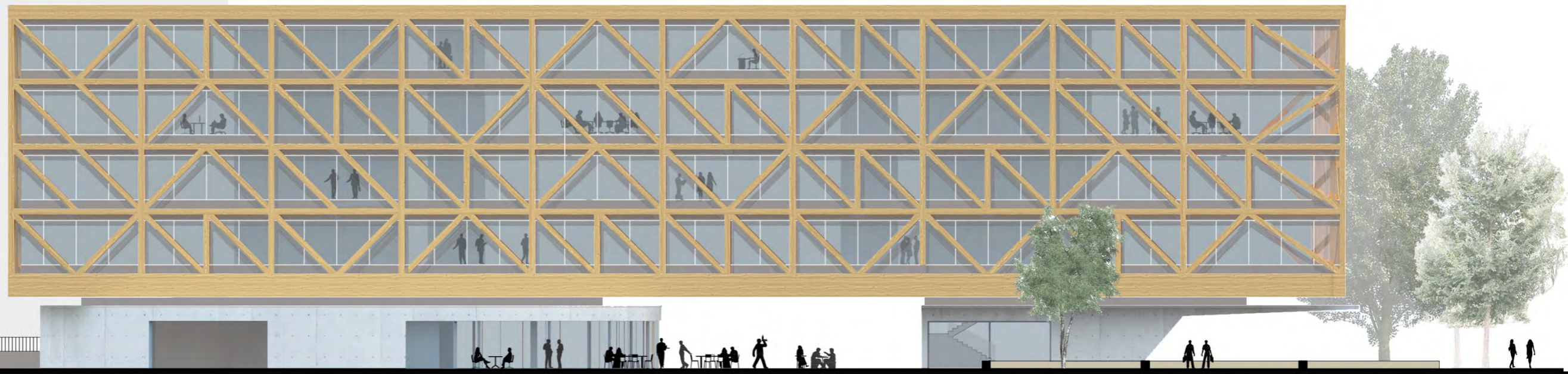
realizzazione dei successivi edifici sollevati e completamento di una ulteriore porzione di asse verde su via Stephenson.



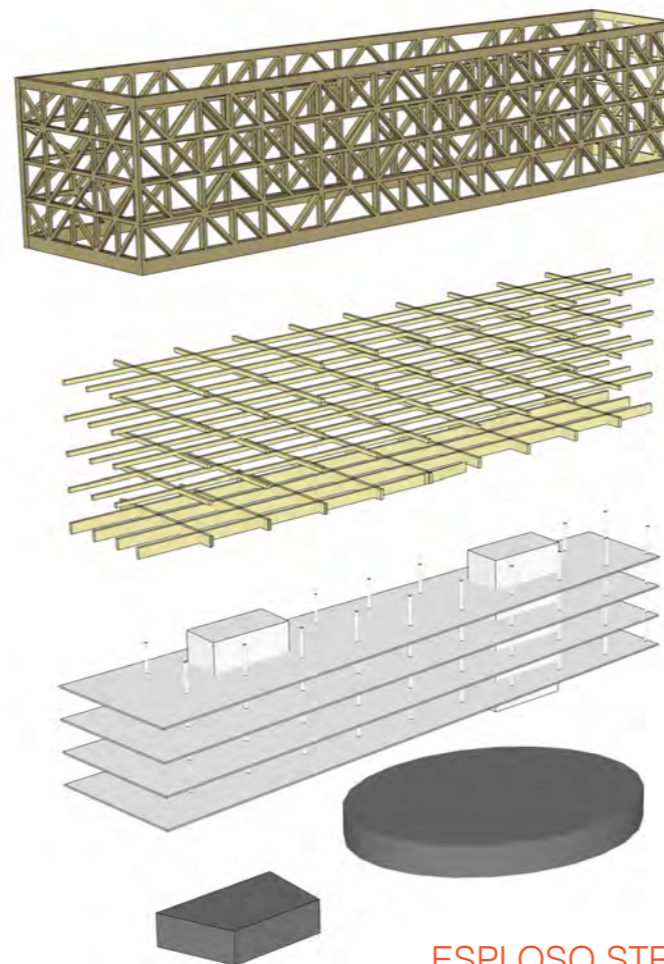


FOTOINSERIMENTO

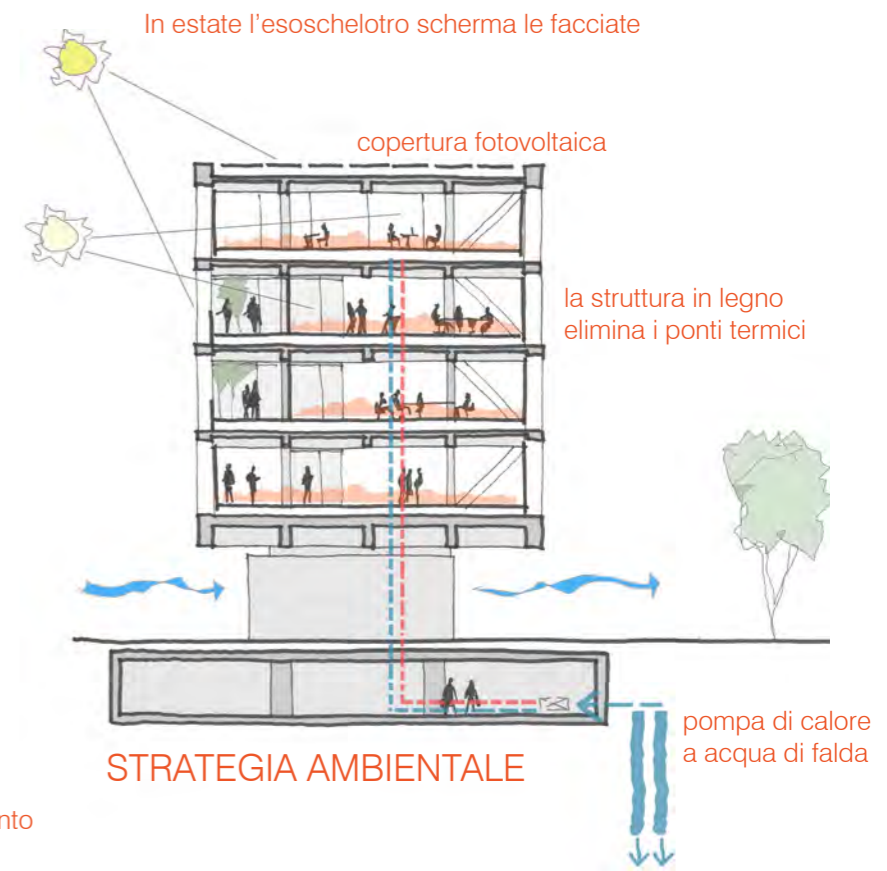


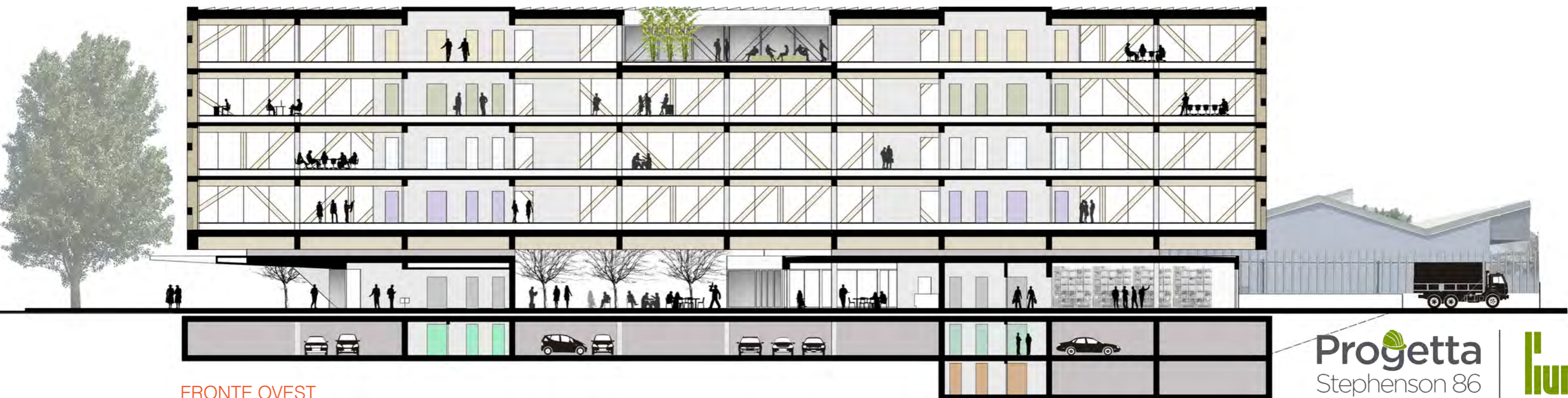


ESPLOSO MASSE



ESPLOSO STRUTTURA





FRONTE OVEST