



VIA SUMATRA 9 | palazzina uffici | 185 mq

DESCRIZIONE

Affittasi uffici direzionali di mq. 185 locati in una palazzina di un unico piano.

- Posti auto
- Manutentore in loco
- Locali ristoro all'interno dell'adiacente complesso "multisala UCI" con ampio parcheggio

L'immobile si colloca in via Sumatra a Milano, in un'area interessata da un importante intervento di rinnovamento e riqualificazione, dove convivono realtà industriali/artigianali, uffici (Schneider, Harley Davidson, Bouygues E&S InTec, etc.), residenziali ed alberghiere (Hotel Barcelò).

La via Stephenson, prossima alla via Sumatra, è inoltre una delle principali arterie di collegamento con la nuova zona polifunzionale Arexpo e Rho Fiera. La via consente l'accesso immediato a tutta la rete autostradale Nord della città (A4 TO-VE, A8 MI-VA e Tangenziale Ovest). Attraverso l'asse V.le Certosa / C.so Sempione è possibile immettersi nella rete viaria ad alto scorrimento e raggiungere agevolmente il centro cittadino.

DISTANZE DAI PUNTI STRATEGICI

Milano centro città	8 Km
Aeroporto Milano Linate	18 Km
Aeroporto Milano Malpensa	40 Km
Rho Fiera Milano	4,5 Km
Area Expo	2 Km
Fiera Milano City	4 Km
Accesso Tangenziale Ovest	1 Km
Accesso Autostrade A4-A8	2,5 Km

MEZZI DI TRASPORTO ALL'AREA

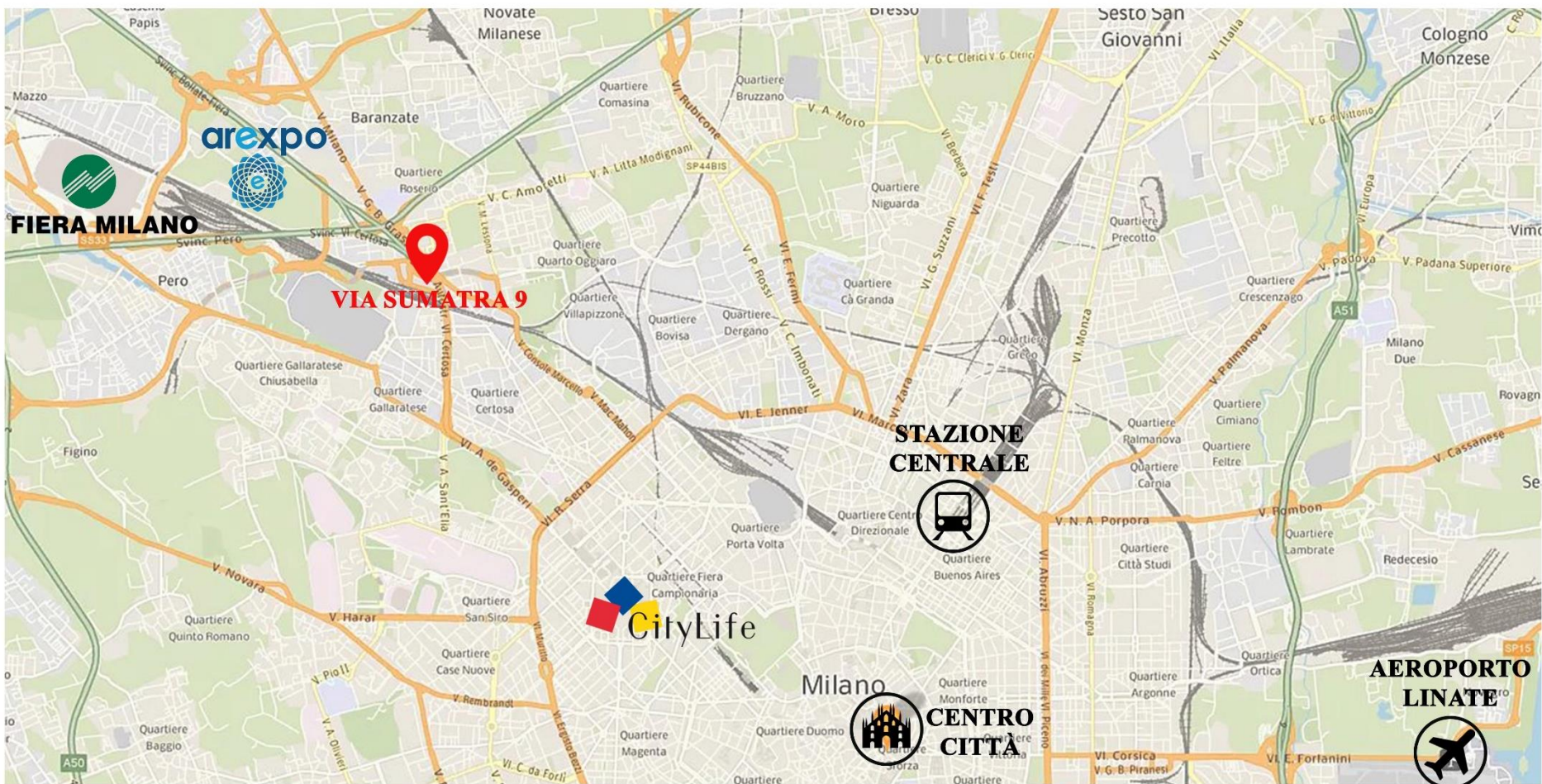
Passante ferroviario: Stz. Certosa
Tram: 1, 12
Autobus: 35, 40

CONTRATTO

Locazione anni 6 + 6



PRINCIPALI DISTANZE DA POSIZIONI STRATEGICHE




 **VIA SUMATRA 9**


 **VIA SUMATRA 9 - STAZIONE CENTRALE**
Tempo di percorrenza: 18 minuti

 **VIA SUMATRA 9 - AEROPORTO LINATE**
Tempo di percorrenza: 35 minuti

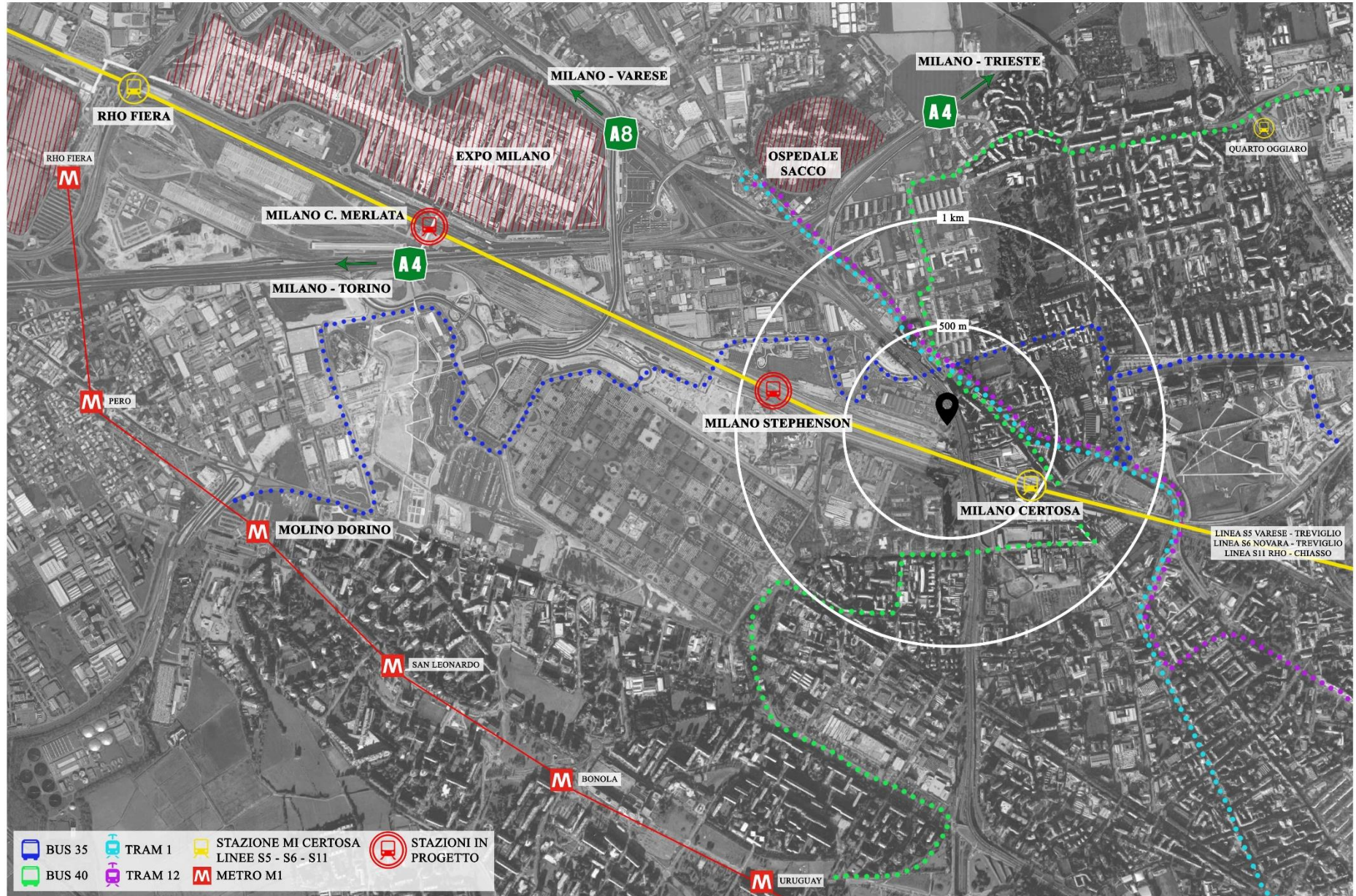
 **VIA SUMATRA 9 - RHO FIERA MILANO**
Tempo di percorrenza: 6 minuti

 **VIA SUMATRA 9 - AREA EXPO**
Tempo di percorrenza: 3 minuti

 **VIA SUMATRA 9 - CITY LIFE SHOPPING DISTRICT**
Tempo di percorrenza: 8 minuti

 **VIA SUMATRA 9 - CENTRO CITTÀ**
Tempo di percorrenza: 25 minuti

INFRASTRUTTURE PER LA MOBILITÀ DI ZONA



PRINCIPALI COLLEGAMENTI AI MEZZI PUBBLICI

COLLEGAMENTO TRA VIA SUMATRA 9 E STAZIONE MILANO CERTOSA



Tempo di percorrenza: 7 minuti

 ●●● A PIEDI



COLLEGAMENTO TRA VIA SUMATRA 9 E CENTRO CITTÀ | TRAM 1, 12

Tempo di percorrenza: 45 minuti

 — TRAM 1, 12  ●●● A PIEDI



COLLEGAMENTO TRA VIA SUMATRA 9 E MOLINO DORINO (M1) | BUS 35

Tempo di percorrenza: 26 minuti

 — BUS 35  ●●● A PIEDI



ATTIVITÀ PRESENTI IN ZONA



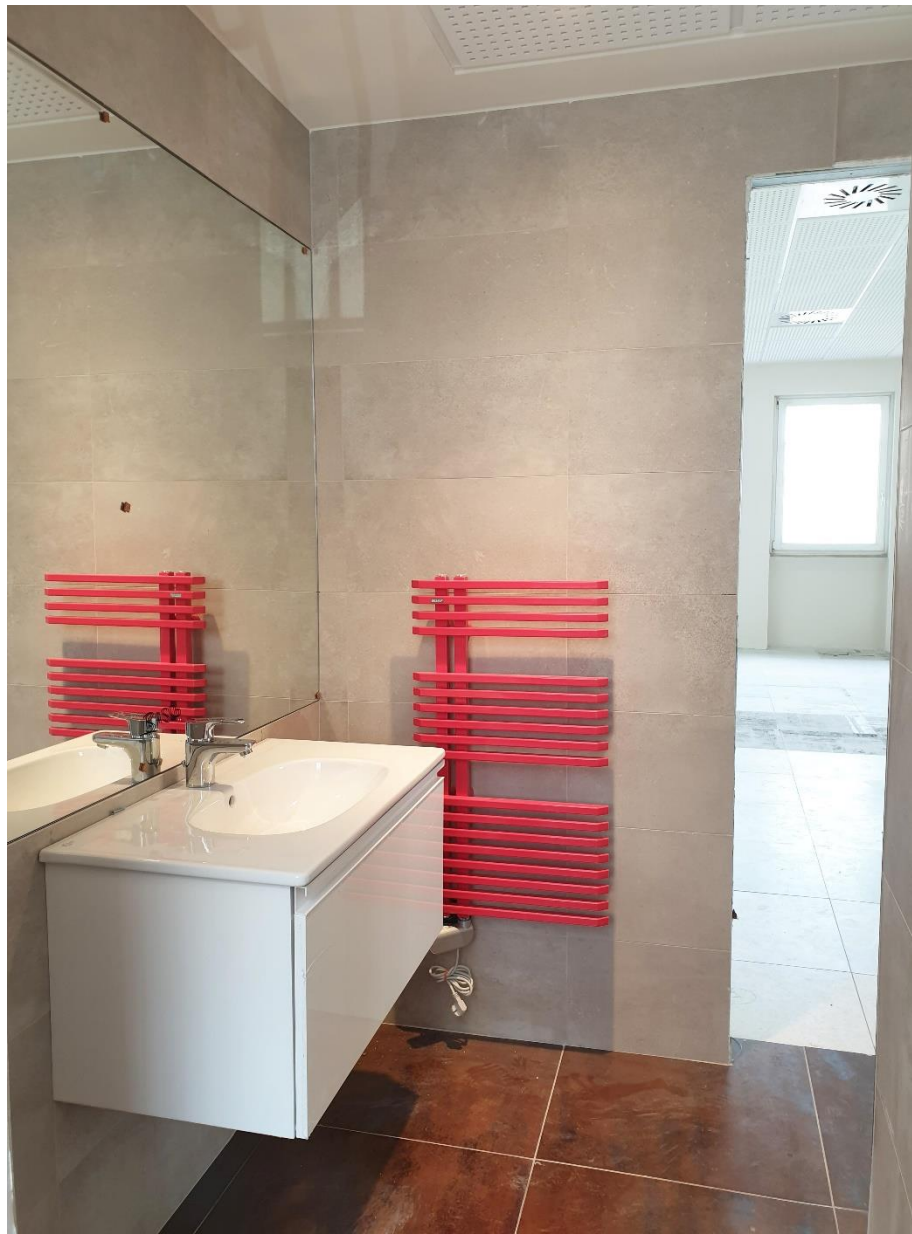
- 1** COLOR BUILDING
 - Bouygues E&S InTec
 - Harley Davidson
 - Schneider
- 2** HOTEL BARCELÒ
- 3** CENTRO PORSCHE
- 4** LIUNI SPA
- 5** ALINVEST SPA
- 6** PI-VI RICAMBI
- 7** COMPLESSO MULTISALA
 - UCI Cinemas
 - Rosso Pomodoro
 - Old Wild West
- 8** EDORA BILIARDO
Prossima apertura
- P** AREE PARCHEGGIO
Tot. 500 posti auto
- P** AREA PARCHEGGIO
UCI CINEMAS CERTOSA
Tot. 120 posti auto



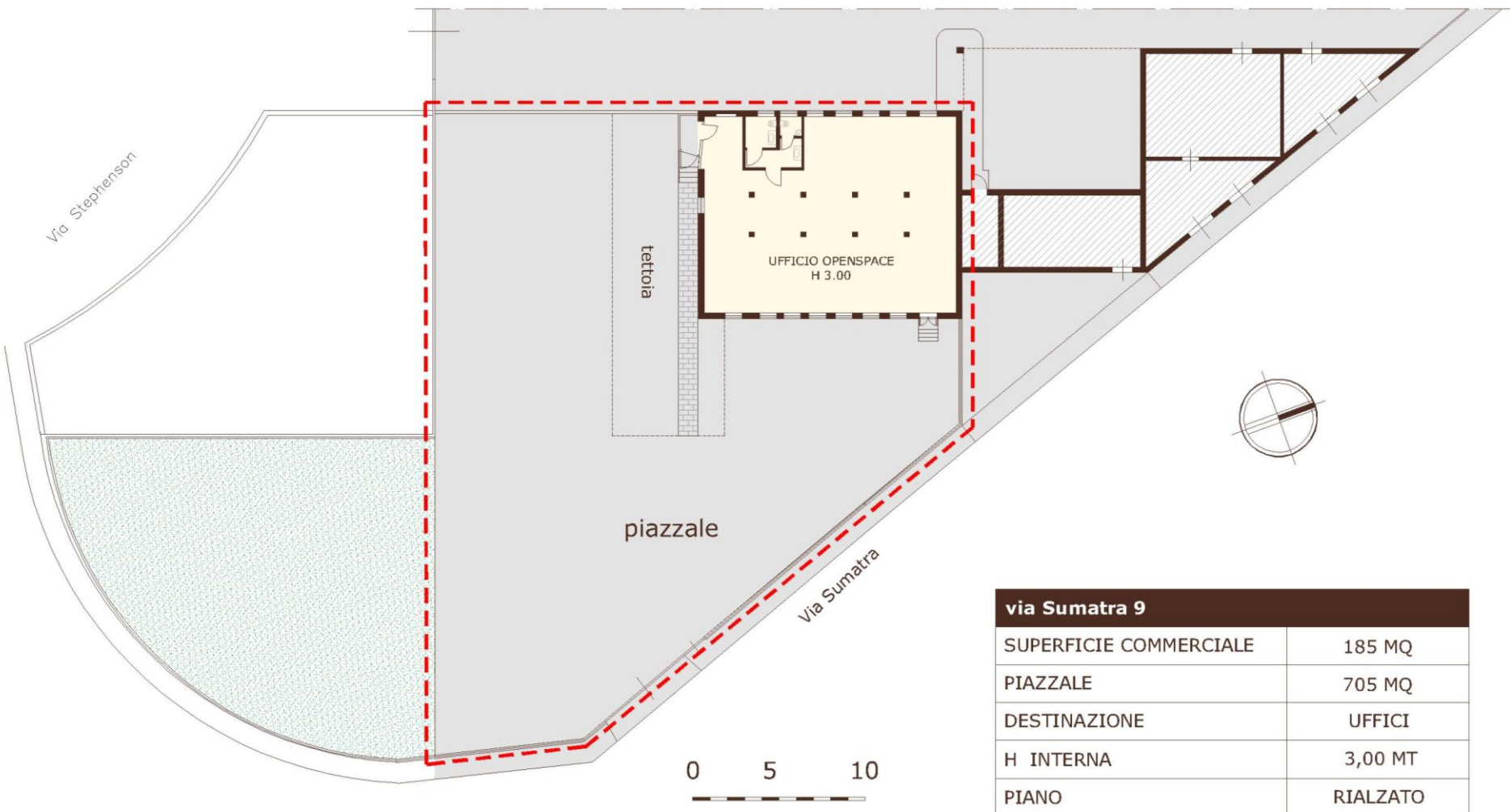








PLANIMETRIA



via Sumatra 9	
SUPERFICIE COMMERCIALE	185 MQ
PIAZZALE	705 MQ
DESTINAZIONE	UFFICI
H INTERNA	3,00 MT
PIANO	RIALZATO