

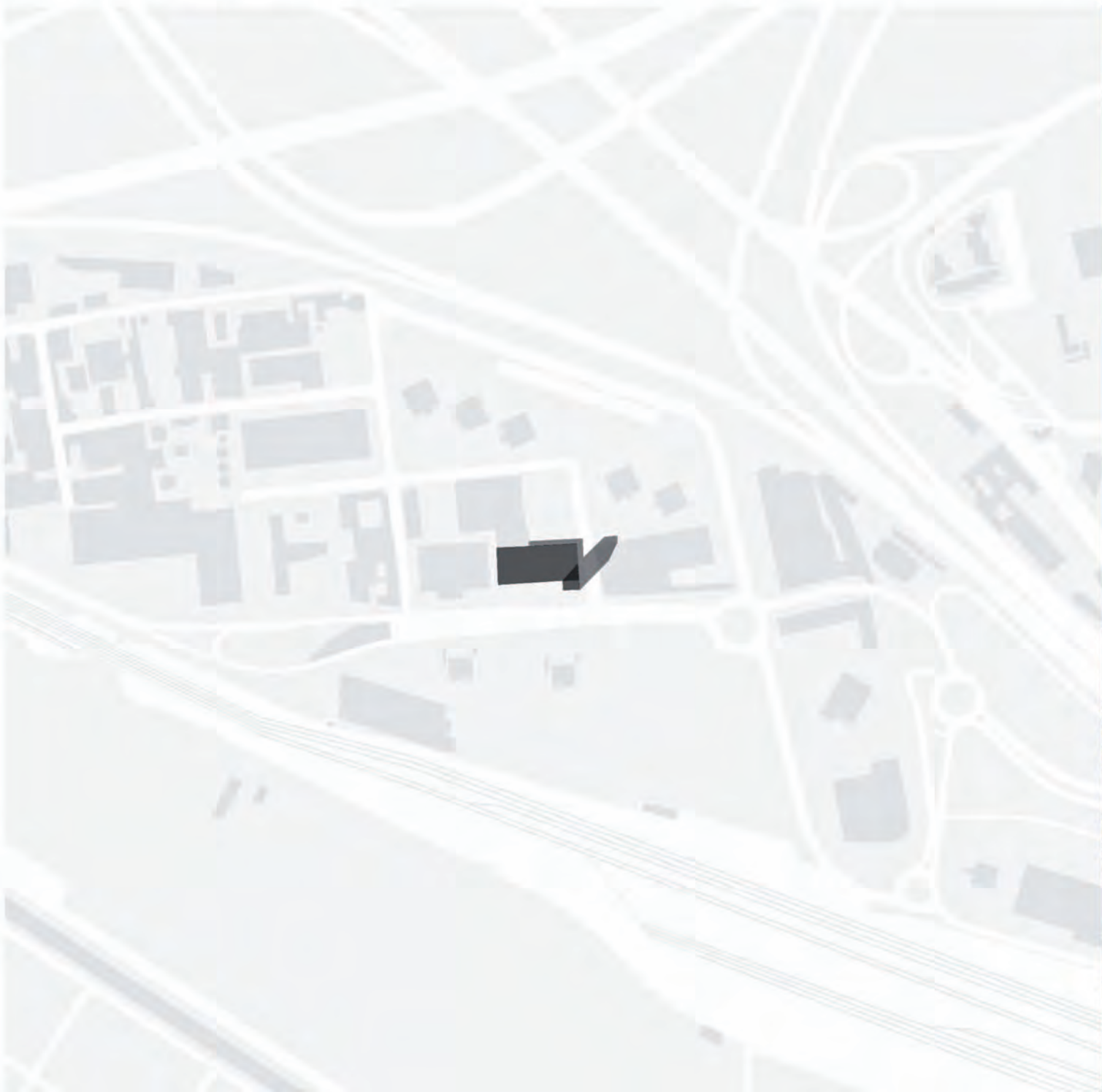
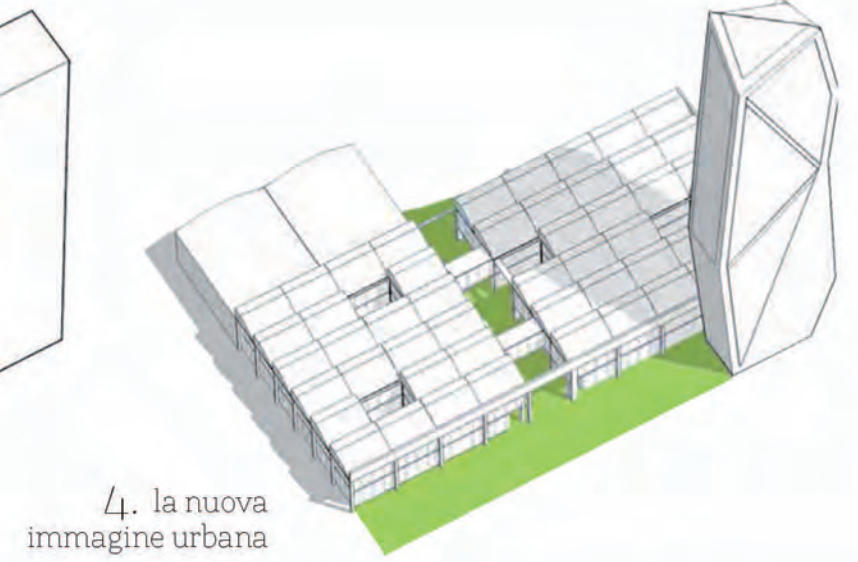
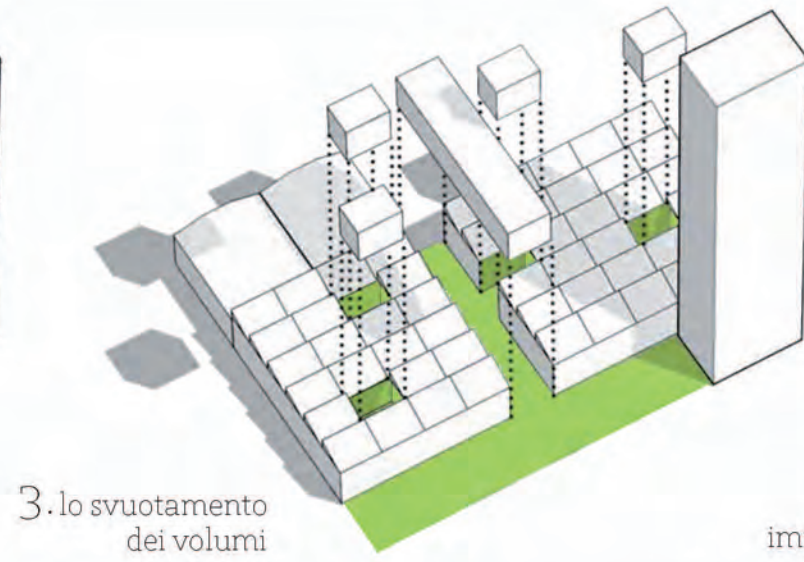
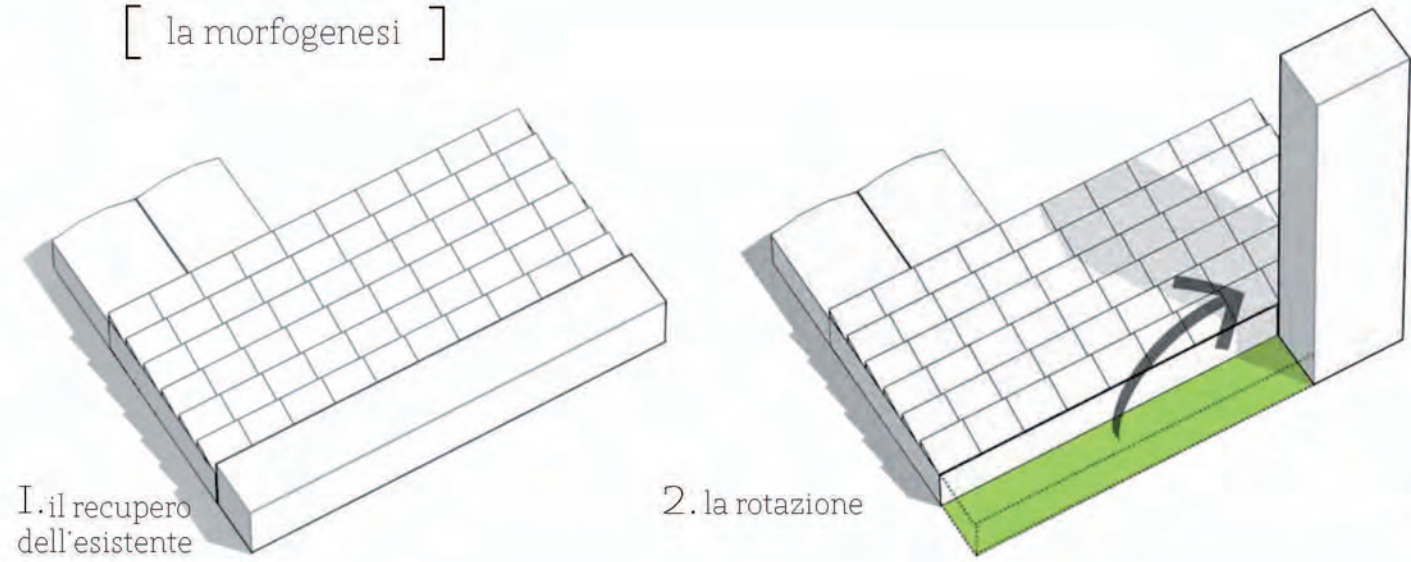
# LIUNI

STEPHENSON 86

Roberto Bagnato \_ Raphel Caratti \_ Matteo Colla \_ Lucia  
Scaccabarozzi \_ Alessandro Zizzi  
Bfeczd5ETAsVKD

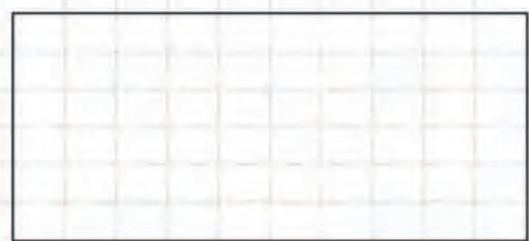


[ la morfogenesi ]



[ la piastra ]

La Piastra è concepita come un outline dell'edificio esistente essendo conservato soltanto nelle sue componenti principali. Si tratta di un nuovo corpo unico, attraversato in pianta dal percorso pedonale trasversale al lotto, composto da ambienti a doppia altezza, ambienti a cielo aperto e a giardini interni accessibili ai dipendenti, derivanti da volumi di offset. Luce naturale e vegetazione nell'insieme creano un continuum percettivo piacevole e rilassante tra il dentro e il fuori.



il modulo

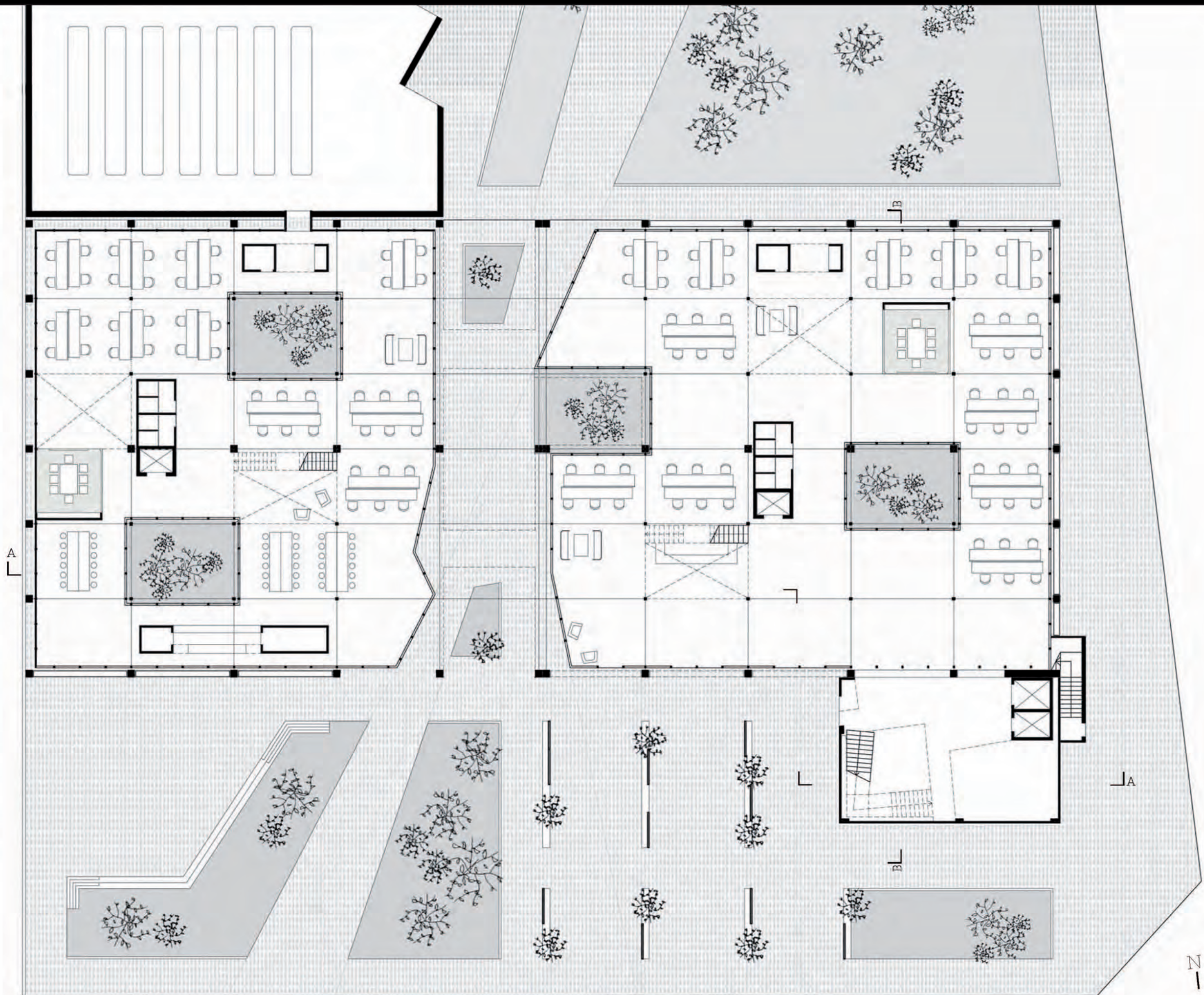


le corti e le doppie altezze



i blocchi di servizio

- corti
- doppie altezze
- servizi
- sale riunione



[lo spazio pubblico]

Elementi di design urbano dalla diversa fruibilità sorgono nella piazza pubblica antistante l'ingresso reception offrendo la possibilità di lavoro colloquiale provvisti di wifi, di zone soleggiate e zone d'ombra. I piani di appoggio sono su diversi livelli per la lettura, l'uso di tablet o altri dispositivi elettronici così da delinearne un innovativo profilo smart.



I. formale



2. informale

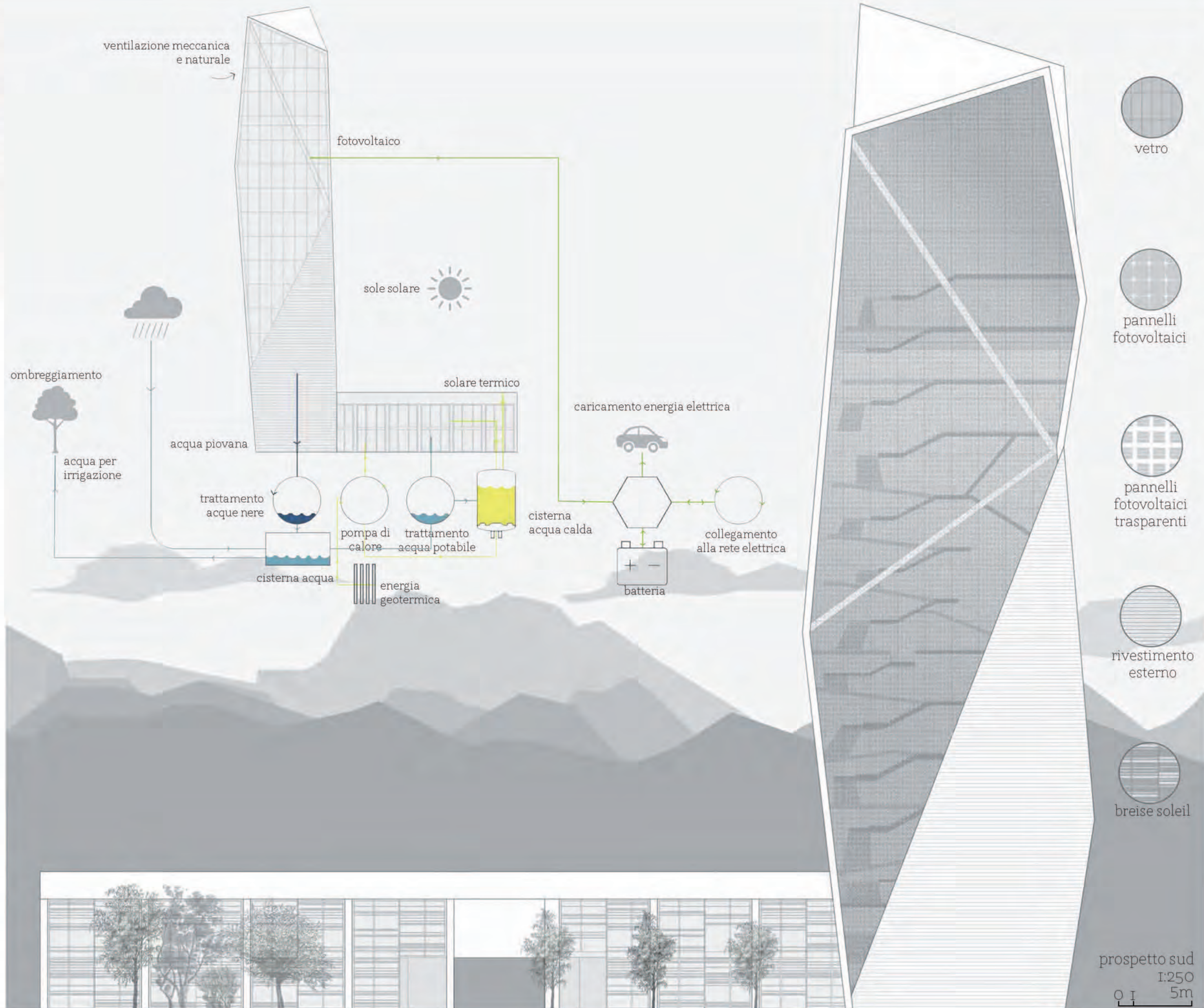


3. tempo libero



[la sostenibilità]

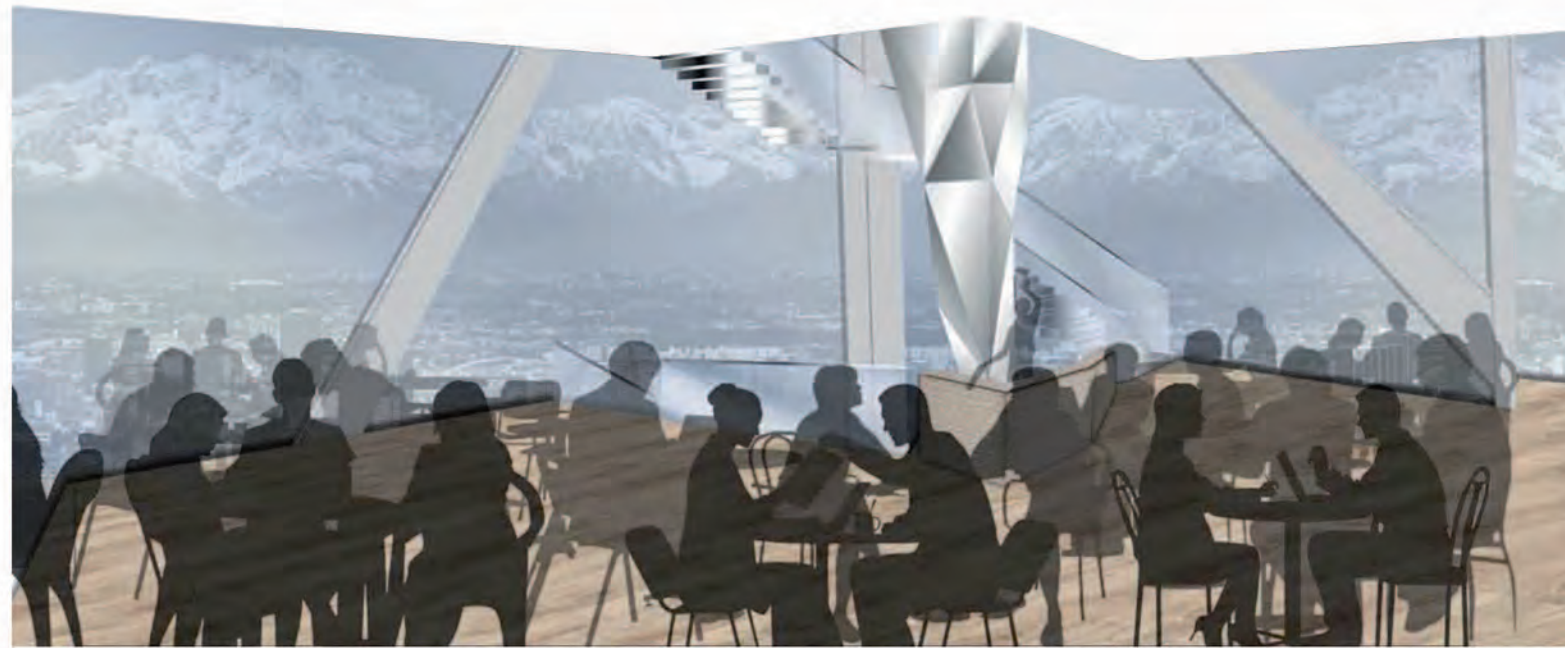
Gli impianti sono sviluppati con un approccio mirato all'analisi sistematica del comfort abitativo, dell'efficienza energetica, della sicurezza e della manutenzione, con obiettivi di sostenibilità prefissati mediante l'utilizzo del protocollo di sostenibilità LEED. Il risparmio energetico ed il benessere sono garantiti anche dal comfort termo-igrometrico ottenuto così da massimizzare la temperatura operativa interna e limitare le asimmetrie termiche.



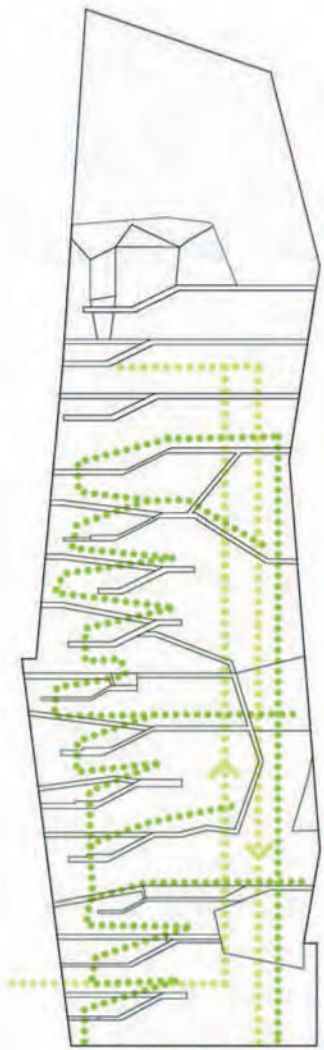
prospetto sud  
1:250  
5m

[ la torre ]

Il layout interno è caratterizzato dalla rampa scale alla quale si sviluppa lo showroom, nei primi 10 piani, per poi proseguire ai piani superiori dove trovano spazio il foyer, la sala per il Consiglio di Amministrazione, il Roof Restaurant Bar e il terrazzo panoramico.

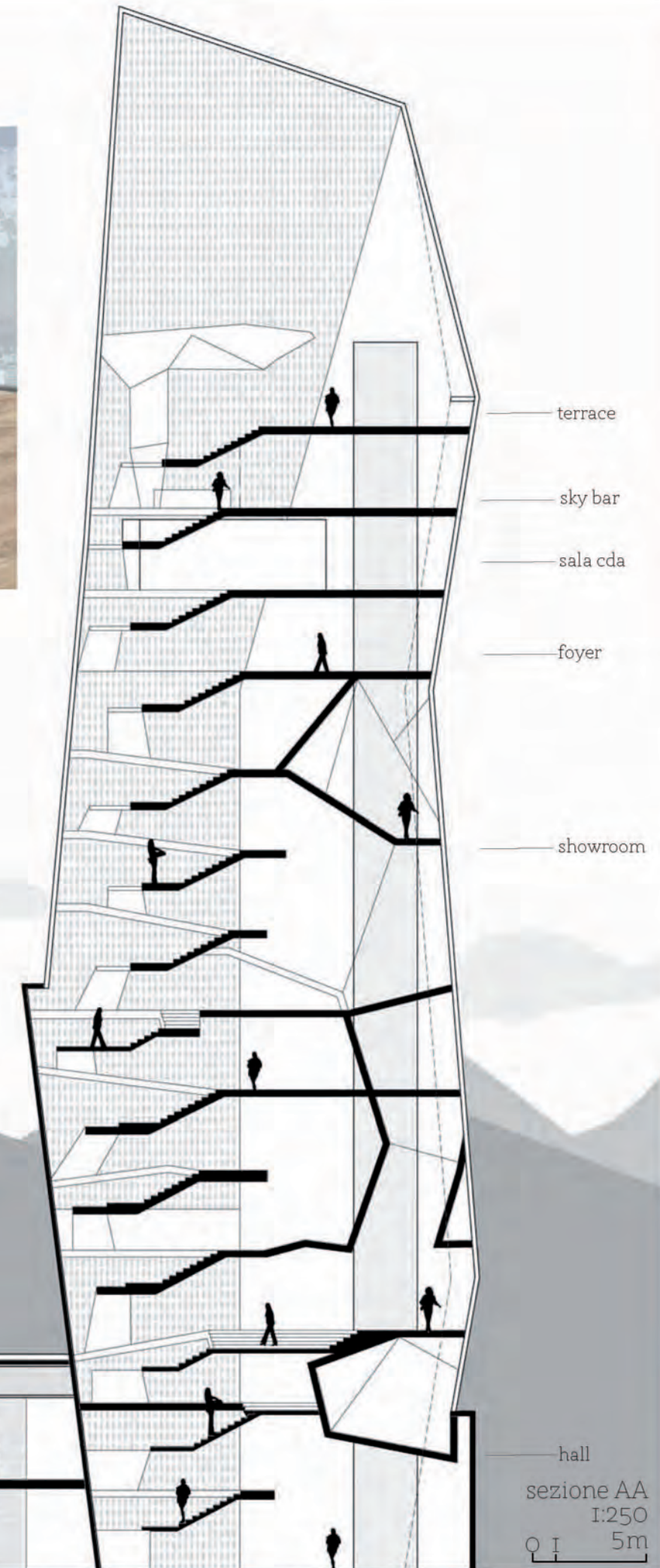


Vista Sky bar



I flussi

● visitatori  
● utenti interni



hall  
sezione AA  
1:250  
5m

