



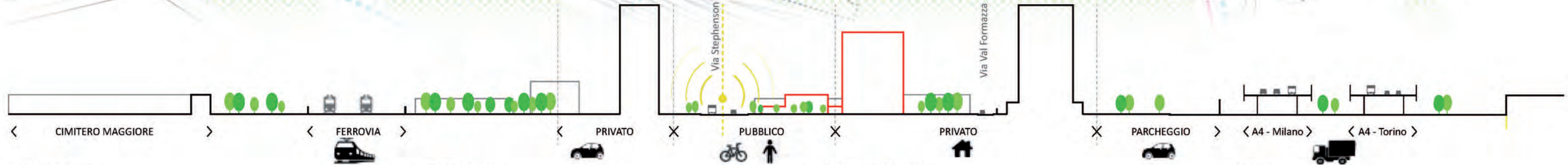
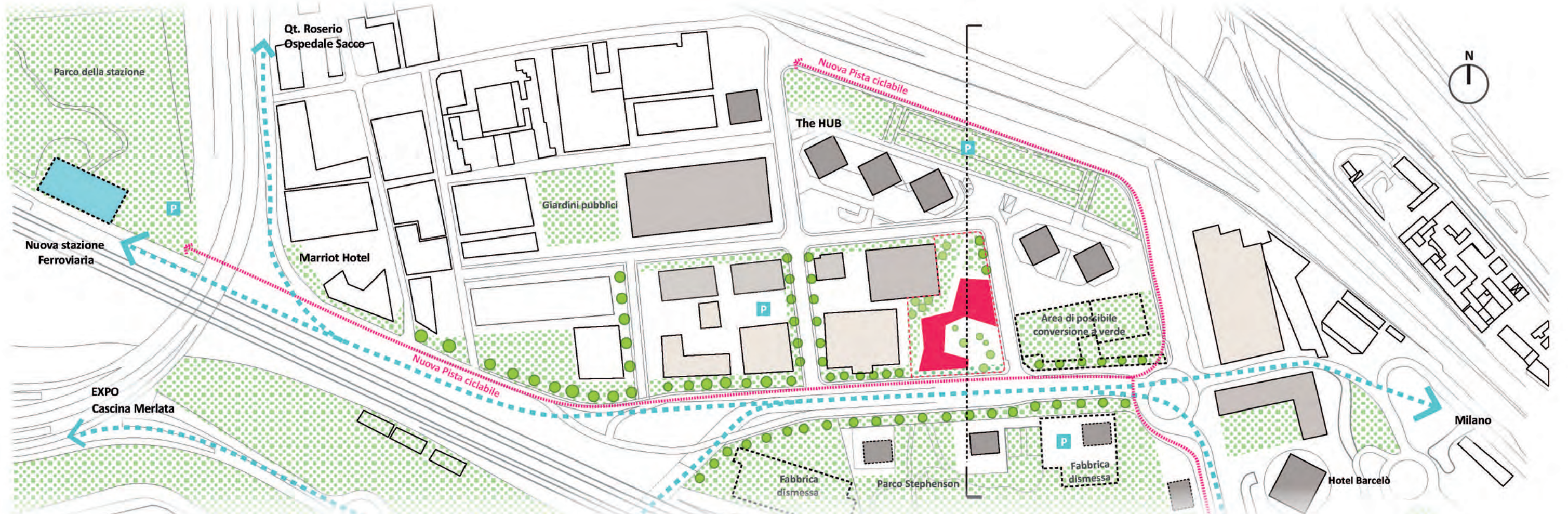
Concorso di Idee,
Progetta Stephenson 86, Liuni s.p.a.

“Business Oasis”
codice: TAZATHcH8zbVUS

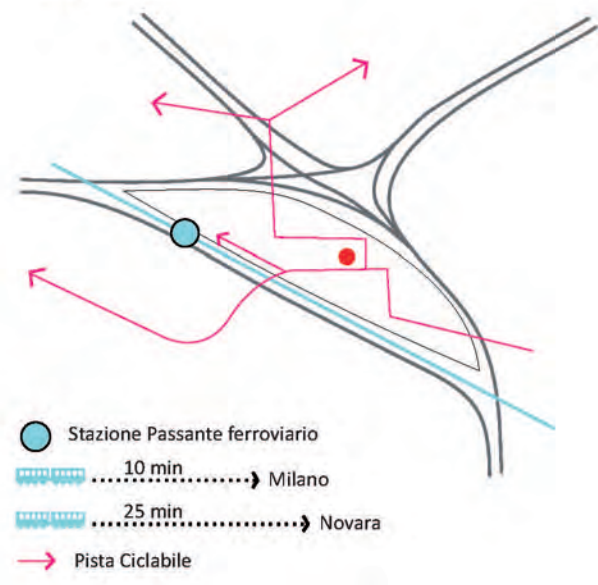
Filippo Taidelli
Architetto

Filippo Taidelli
Alessandra Naitana
Tommaso Conti
Karen Anyabolu
Walter Di Giorgio



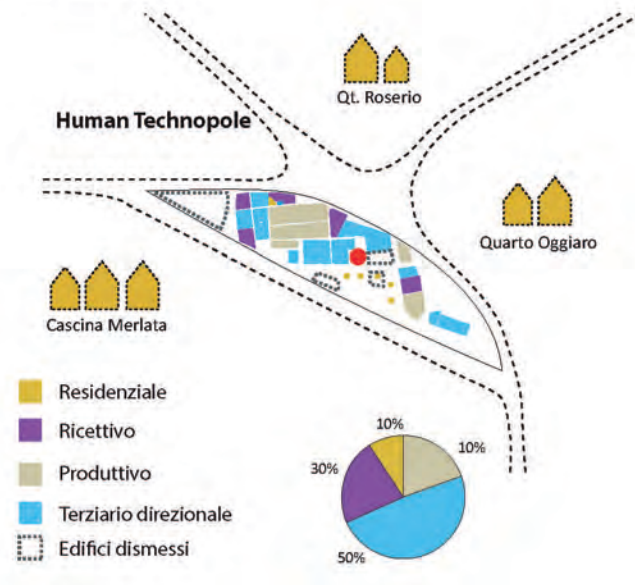


La posizione



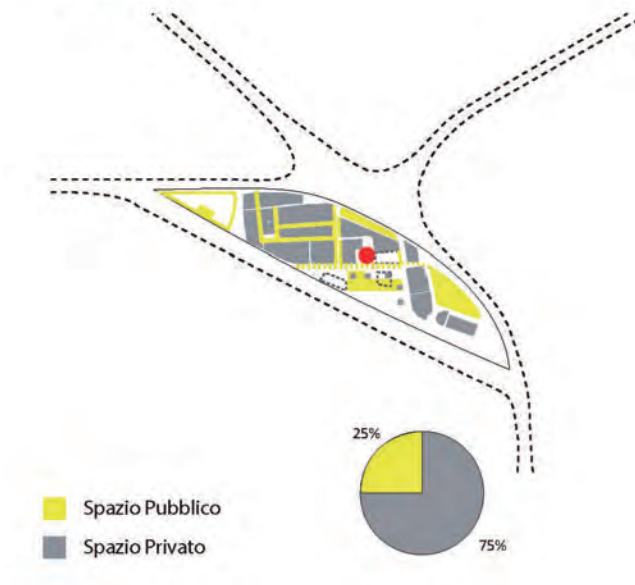
- ⊕ Potenziamento della rete di trasporti pubblici
- ⊕ Prolungamento pista ciclabile
- ⊕ Nuova viabilità interna all'area

Le Funzioni



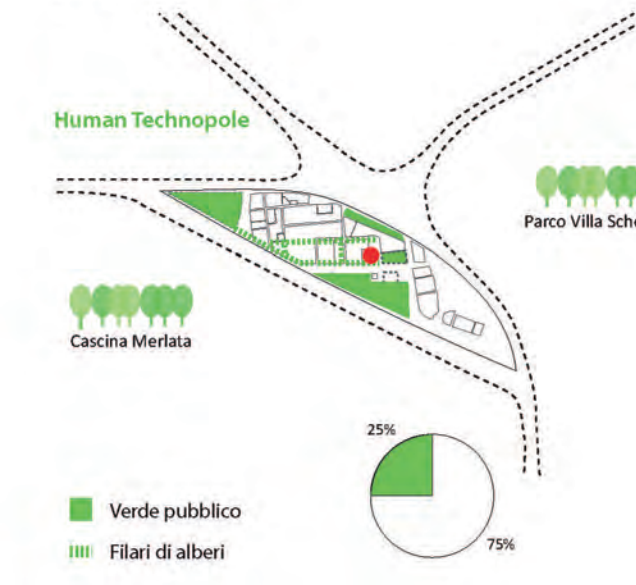
- ⊕ Incrementazione strutture recettive e direzionali
- ⊕ Volumetria decrescente verso via Stephenson
- ⊕ Asse pubblico pedonale

Lo Spazio Pubblico

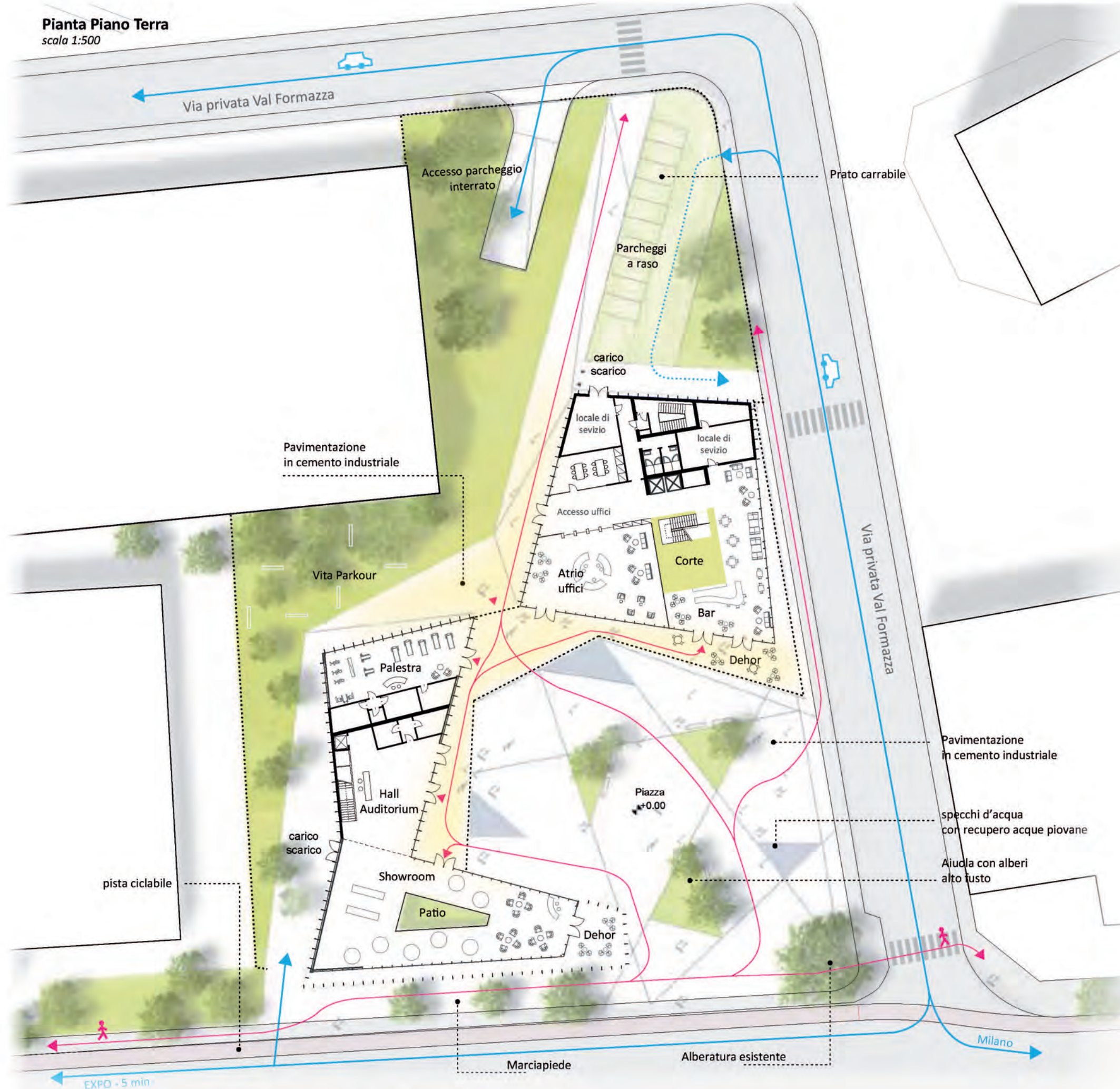


- ⊕ Nuovi spazi pubblici lungo la Via Stephenson
- ⊕ Miglior accessibilità e qualità delle aree pedonali

Il Verde



- ⊕ Trasformazione di aree produttive in giardini pubblici
- ⊕ Valorizzazione percorsi principali con nuova vegetazione



Il programma

Piani Torre (2°-10°)
3.200 mq SLP

Area eventi	300 mq
Uffici	2.900 mq

Piano Primo
750 mq SLP

Auditorium	250 mq
Uffici	500 mq

Piano terra
770 mq SLP

Hall Auditorium	160 mq
Palestra	160 mq
Atrio uffici	250 mq
Showroom	300 mq
Bar	150 mq

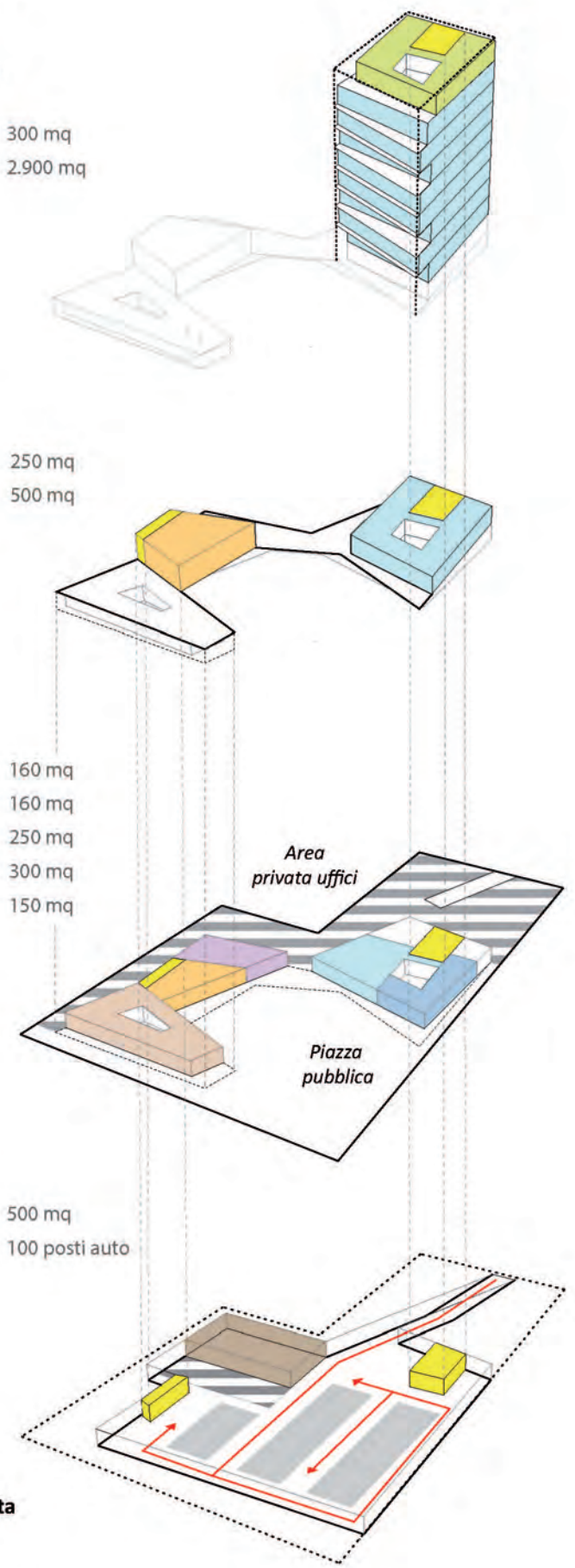
Piano interrato

Magazzino	500 mq
Parcheggio	100 posti auto

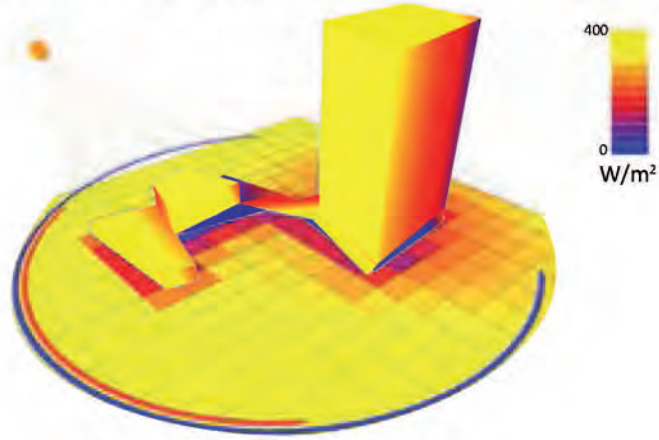
Totale SLP utilizzata
4.720 mq SLP

Superfici di progetto

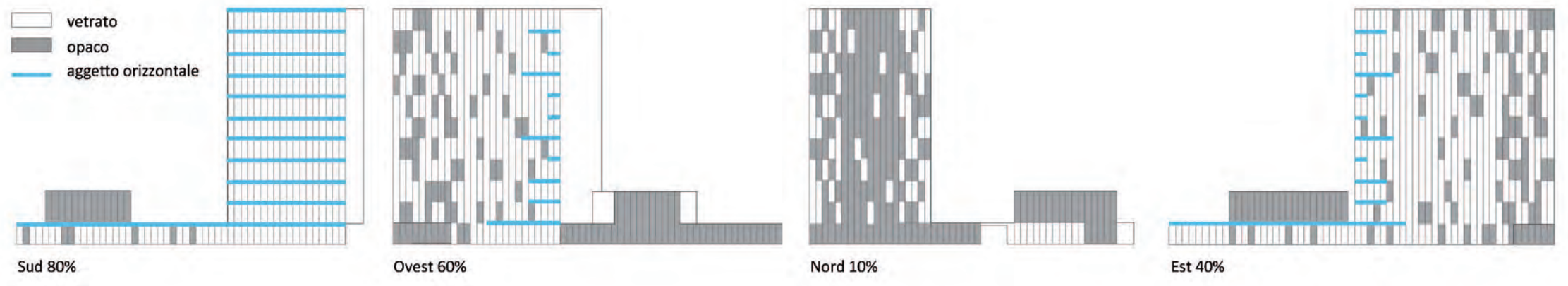
Uffici	3.350 mq
Funzioni pubbliche	1.320 mq
Terrazze e giardini pensili	800 mq
Aree verdi	1.600 mq



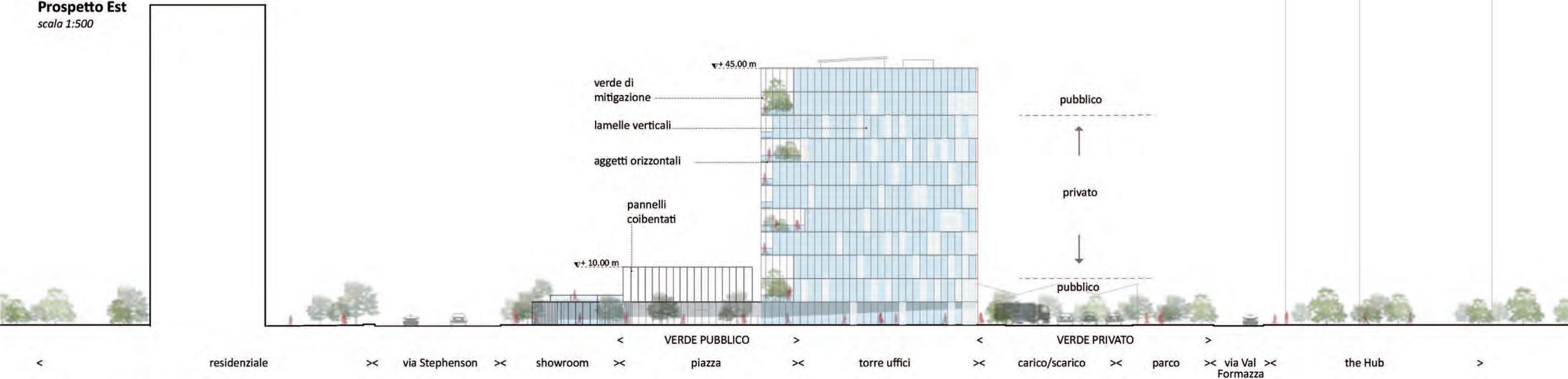
L'involucro: (WWR) Window to Wall Ratio



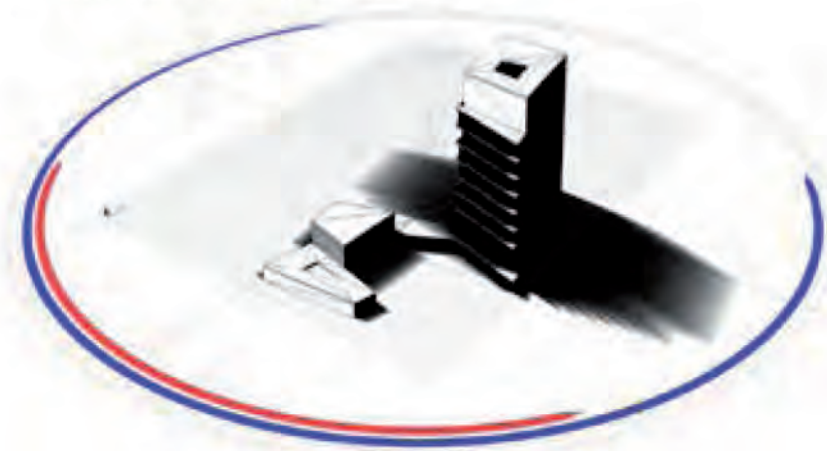
vetrato
 opaco
 aggetto orizzontale



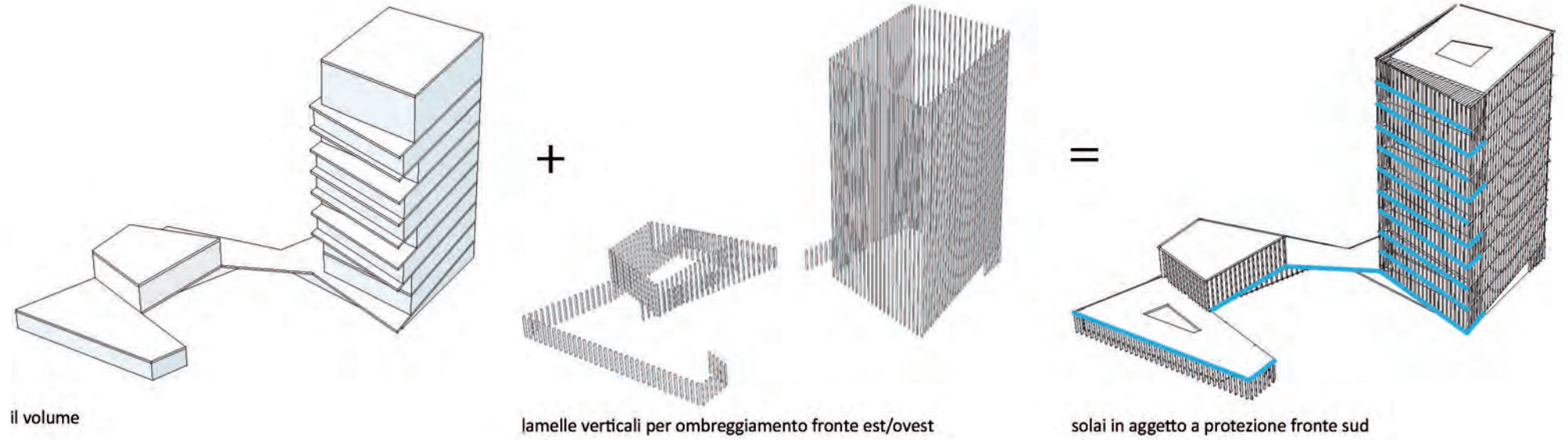
Prospetto Est
scala 1:500



Sistema di ombreggiamento



21 giugno: studio dell'irraggiamento solare diretto sull'edificio durante l'arco della giornata





Filippo Taidelli
— Architetto

Progetta Stephenson 86
"Business Oasis"

codice: TAZAThcH8zbVUS

La torre uffici